



Zorka keramika



edition 2014/2015₂

ZORKA KERAMIKA

bogat izbor za svačiji ukus i za svaku namenu

Keramičke pločice su specifičan materijal namenjen za oblaganje nedovršenih podova i zidova. One su mnogo finije od drugih građevinskih materijala i mnogo truda je uloženo da se postigne njihov poželjan finalni estetski efekat.

Krajnji korisnici obično nisu stručnjaci, a oni su ključni donosioci odluka čije je mišljenje najvažnije u selekciji pločica.

Odgovarajući odabir direktno utiče na kvalitet i trajnost prekrivenih površina, ali takođe ima uticaj i na lično zadovoljstvo korisnika.

Ukoliko Vam je ovaj katalog poslužio kao pomoćno sredstvo u Vašoj orijentaciji sa različitim vrstama, veličinama, bojama, površinama, mehaničkim osobinama i dizajnom keramičkih pločica, njegova misija je postignuta.

* Prikazane fotografije služe kao inspiracija
Boje i tonovi na slikama mogu se razlikovati od onih na pravim pločicama

ZORKA KERAMIKA

choice rich enough for everybody's taste
and every application

Ceramic tiles are specific material intended for lining of unfinished floors and walls. As construction material, They are much finer than other construction materials and much effort was spent in order to achieve its desirable final aesthetic effect.

End users are usually not experts, but they are the crucial decision makers whose opinion is the most important in tile selection. .

Appropriate choice directly affects the quality and durability of covered surfaces, but it also has an effect on personal satisfaction of users and influences her/his well being.

If you find this catalogues as a helping tool in your orientation in the ceramic tile types, sizes, colours, surfaces, mechanical qualities and design, its mission has been reached.

* Photos displayed in this catalogue are indicative only to give you inspiration
Printed decors might not correspond with the actual decor coloration and structure

ZORKA KERAMIKA

Große Auswahl für jeden Geschmack und jede Anwendung

Keramische Fliesen sind ein spezifisches Material zur Belegung von Böden und Wänden. Sie sind sehr viel feiner als die meisten anderen Baumaterialien und es wurde sehr viel Mühe und Kreativität eingesetzt damit der gewünschte östhetische Effekt erreicht wird.

Die Endkunden sind meistens keine Experten, doch deren Meinung und Entscheidung bei der Fliesenauswahl ist am wichtigsten.

Die richtige Fliesenauswahl hat einen direkten Einfluß auf die Qualität und die Beständigkeit der Beläge. Es hat auch eine unmittelbare Wirkung auf die Zufriedenheit und das persönliche Wohlbefinden.

Wenn Ihnen dieser Katalog bei der Wahl der richtigen Sorten, Größen, Farben, Oberflächen, mechanischen Parameter und Design der keramischen Fliesen hilft, dann haben wir unsere Ziel erreicht.

* Die in diesem Katalog abgebildete Fotos sind nur als Inspiration zu sehen.
Farbtöne der im Katalog abgebildeten Fliesen können sich von den realen Fliesen abweichen.

ZORKA KERAMIKA

богатый выбор для любого вкуса и области применения

Керамическая плитка представляет собой специфический материал для укладки на недоработанных полах и стенах. С ней легче работать, чем с другими строительными материалами, и в нее вложено много труда для достижения желаемого финального эстетического эффекта.

Конечные пользователи чаще всего не являются экспертами в этой области, но именно их решение является важнейшим при выборе и покупке плитки.

Сделанный выбор непосредственно влияет на качество и долговечность покрытых поверхностей, но также оказывает эффект и на личное удовлетворение клиента.

Если этот каталог помог Вам сориентироваться в многочисленных типах, размерах, цветах, поверхностях, механических свойствах и дизайне керамической плитки, цель его создания достигнута.

* Фотографии приводятся в настоящем каталоге только для того, чтобы вдохновить вас
Напечатанные в каталоге декоры могут в действительности отличаться по цвету и структуре от своего изображения

LAPPATO

ujedinjene estetske i praktične vrednosti

Ovaj visoko estetski efekat koji kombinuje mat i sjajnu površinu na jednoj pločici nije samo atraktivan dizajnom, već je i veoma praktičan.

Lappato površina kombinuje estetske i praktične prednosti na jedinstven način. Minimalistički stil je suptilan i iskren, a popularan koncept kreativnosti u okviru različitih mogućnosti dizajna ističe efekte površine koje se ogledaju u raznovrsnosti "satenskog" reljefa pružajući osećaj kretanja koje prati prirodnu završnu obradu.

LAPPATO

union of aesthetic and practical values

This highly aesthetic effect which is the combination of dim and glossy surface on just one tile is not only attractive by its design, but is very practical, as well.

Lappato surface uniquely combines aesthetic and practical benefits. Minimalist style is subtle and sincere and the popular concept of creativity in the frame of various design options emphasises the effects of surface reflected in variety of „satin“ reliefs creating the feeling of movement followed by the natural final processing.

LAPPATO

Zusammenführe von Ästhetik und Funktionalität

Diese Obeflächengestaltung der Bodenfliese kombiniert ästhetische und qualitative Vorteile der matten und polierten Keramik auf einer Fliese. Durch das feine Polieren der Reliefoberfläche erzielt man ein überraschend lebhaftes Lichtspiel und eine ganz neues Erscheinungsbild der Keramik.

LAPPATO

Лаппатирование

*соединение эстетического и
практического значения*

Этот высоко эстетический эффект, который сочетает матовую и глянцевую поверхность керамической плитки имеет очень привлекательный дизайн, а также очень практичен в использовании.

Лаппатирование сочетает в себе эстетические и практические преимущества. Минималистичный стиль является тонким и откровенным, а популярная концепция творчества в разных проявлениях дизайна подчеркивает влияние поверхности, которое отражено в разнообразии “атласного” рельефа, создавая ощущение движения с последующей натуральной отделкой.

DIGITALNA ŠTAMPA

Digitalna štampa kao kreativan, korisnički orijentisan alat

Digitalna štampa pruža brojne poznate prednosti: industrijsku agilnost, boje i pigmente su zamenila nova mastila i unapređeni sistemi štampe, svestranost u pogledu grafike i estetskih karaktera.

S druge strane, digitalna štampa je dovela do bližeg odnosa sa krajnjim korisnikom, koga je privukao kreativan duh površine, unapređenje efekata spram urbanog okruženja, kao sredstvo za promovisanje keramike u različitim profesionalnim kontekstima.

DIGITAL PRINT

Digital printing as creative, user-friendly tool

Digital printing offers numerous well-known advantages: handling agility, colours and pigments were replaced by new inks and improved printing systems, versatility as regards the graphic and aesthetic characters.

On the other hand, digital printing established the closer relationship with the end user, who was attracted by the creative spirit of the surface, improved effects to the urban environment as a means to promote the ceramics in various professional contexts.

KERAMISCHER DIGITALDRUCK

eine kreative und kundenorientierte dekorative Technologie

Der Digitaldruck bietet grenzenlose Gestaltungsoptionen, graphische und ästhetische Vielseitigkeit, sowie auch innovative Produktionsflexibilität dank der Substitution der klassischen keramischen Farben und Pigmente durch neue und verbesserte Tintendrucksysteme.

Den Endverbrauchern bietet Digitaldruck eine völlig naturgetreue Stein- und Holzoptik, sowie auch ein aufregendes Spiel der Farbtöne und Oberflächengestaltung.

ЦИФРОВАЯ ПЕЧАТЬ

Цифровая печать как творческий и удобный инструмент

Цифровая печать даёт множество известных преимуществ: промышленную маневренность, цвета и пигменты заменены на новые и улучшенные системы печати, универсальность в плане графики и эстетического характера.

С другой стороны, цифровая печать привела к более тесным отношениям с конечным пользователем, которого привлек творческий дух поверхности, к повышению эффекта против влияния городской среды и как средство продвижения керамики в различных профессиональных областях.

60x60

Veličina je bitna

Gotovo ne postoji neko univerzalno pravilo koja veličina pločica odgovara određenom prostoru, ali ne smemo zanemariti uticaj stila ili boje enterijera.

Jedno je sigurno, keramičke pločice velikih dimenzija uvek su rado viđene u modernim prostorima.

60x60

Size matters

There is hardly an universal rule concerning the size of tiles appropriate for some space, but the importance of style or colour of interior should not be neglected.

Ceramic tiles of big size are rather preferred in modern spaces.

60x60

Größe zählt

Sicherlich gibt es keine universalen Regeln, was ein Fliesen- und Raumgrößenverhältnis anbelangt, es steht aber fest, daß die Größe der Fliese die gesamte Raumgestaltung bedeutend beeinflusst und daß die großen Formate am besten für die gegewärtigen Bereiche geeignet sind.

60x60

Размер имеет значение

Не существует универсального правила для размера плитки, соответствующей определенному пространству, но мы не можем игнорировать влияние стиля или цвета интерьера.

Одно можно сказать наверняка, керамическая плитка большого размера всегда очень приветствуется в современной организации помещений.

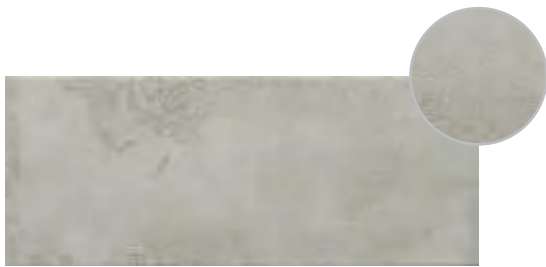
Arabescata





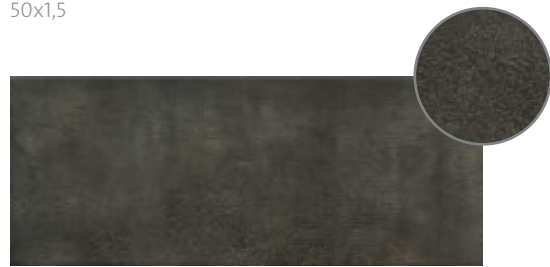
Arabescata

wall tile / champagne body
floor tile / gres porcellanato



Ghiza WT
50x20

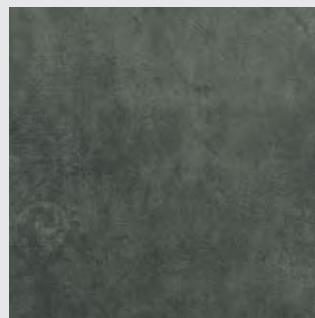
Old Gold LI
50x1,5



Orient WT
50x20



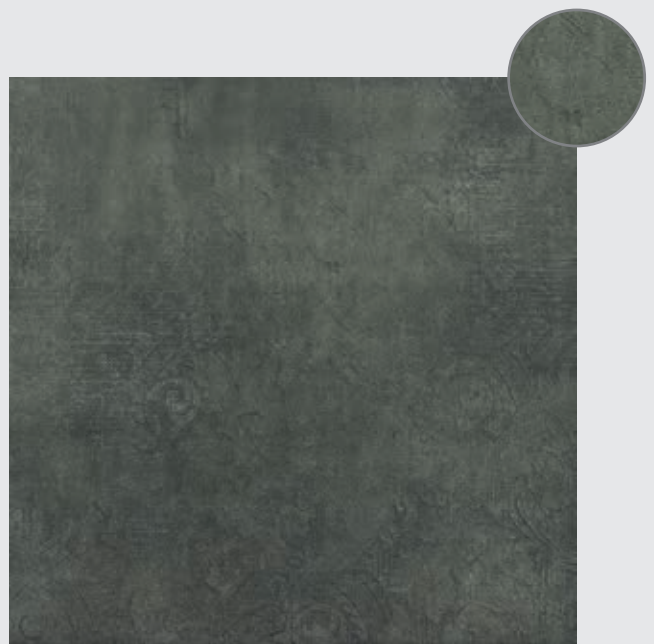
Ghiza FT
33x33



Orient FT
33x33



Ghiza FT
60x60



Orient FT
60x60

new technology

**digital print
& lappato**

Type	cm		m ²		m ²
LI	50x1,5x0,9	18		72	72
WT	50x20x0,9	10	1	42	63,84
FT	33x33x0,8	14	1,52	30	43,2
FT	60x60x0,95	4	1,44		



gres porcellanato

Arabescata

wall tile / champagne body
floor tile / gres porcellanato

Silver LI
50x1,5



Persia WT
50x20

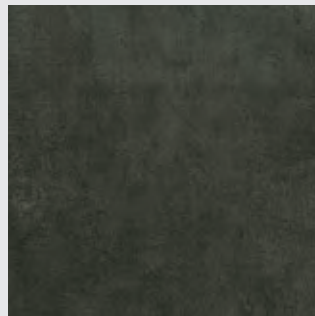
Platinum LI
50x1,5



Maghreb WT
50x20



Persia FT
33x33



Maghreb FT
33x33



Persia FT
60x60



Maghreb FT
60x60

new technology
**digital print
& lappato**

Type	cm		m ²		m ²
LI	50x1,5x0,9	18			
WT	50x20x0,9	10	1	72	72
FT	33x33x0,8	14	1,52	42	63,84
FT	60x60x0,95	4	1,44	30	43,2



gres porcellanato



Arabescata

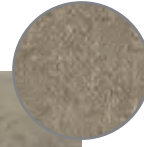
wall tile / champagne body
floor tile / gres porcellanato

Pearl LI
50x1,5



Palmira WT
50x20

Bronz LI
50x1,5



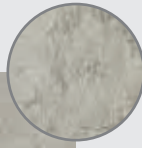
Byblos WT
50x20



Palmira FT
33x33



Byblos FT
33x33



Palmira FT
60x60



Byblos FT
60x60

new technology
**digital print
& lappato**

Type	cm		m ²		m ²
LI	50x1,5x0,9	18			
WT	50x20x0,9	10	1	72	72
FT	33x33x0,8	14	1,52	42	63,84
FT	60x60x0,95	4	1,44	30	43,2



gres porcellanato

Marble





Marble

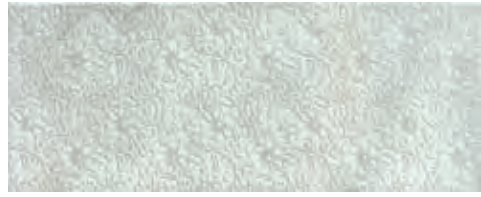
wall tile / champagne body
floor tile / gres porcellanato



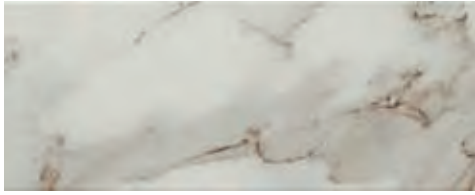
Navona Lace LI
25x5



Navona Lace LI
50x5



Navona Lace IN
50x20



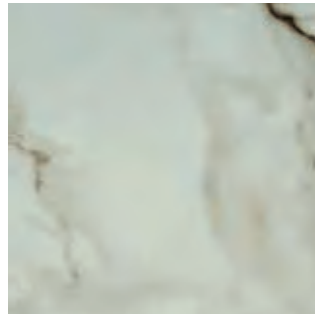
Navona WT
50x20



Navona Jewel IN
50x20



Navona FT
60x60



Navona FT
33x33

new technology digital print

Type	cm		m ²		m ²
LI	20x5x0,9	12			
LI	50x5x0,9	6			
IN	50x20x0,9	6			
WT	50x20x0,9	10	1	72	72
FT	33x33x0,8	14	1,52	42	63,84
FT	60x60x0,95	4	1,44	30	43,2



Marble

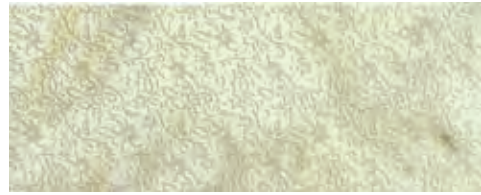
wall tile / champagne body
floor tile / gres porcellanato



Emperador Lace LI
25x5



Emperador Lace LI
50x5



Emperador Lace IN
50x20



Emperador WT
50x20



Emperador Jewel IN
50x20



Emperador FT
60x60



Emperador FT
33x33

new technology
digital print

Type	cm		m ²		m ²
LI	20x5x0,9	12			
LI	50x5x0,9	6			
IN	50x20x0,9	6			
WT	50x20x0,9	10	1	72	72
FT	33x33x0,8	14	1,52	42	63,84
FT	60x60x0,95	4	1,44	30	43,2





Marble

wall tile / champagne body
floor tile / gres porcellanato



Amber Lace LI
25x5



Amber Lace LI
50x5



Amber Lace IN
50x20



Amber WT
50x20



Amber Jewel IN
50x20



Amber FT
60x60



Amber FT
33x33

new technology
digital print

Type	cm		m ²		m ²
LI	20x5x0,9	12			
LI	50x5x0,9	6			
IN	50x20x0,9	6			
WT	50x20x0,9	10	1	72	72
FT	33x33x0,8	14	1,52	42	63,84
FT	60x60x0,95	4	1,44	30	43,2





Vintage

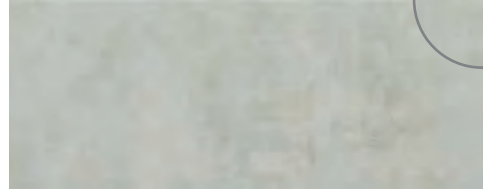
wall tile / champagne body
floor tile / gres porcellanato

Silver LI
50x1,5



Amadis WT
50x20

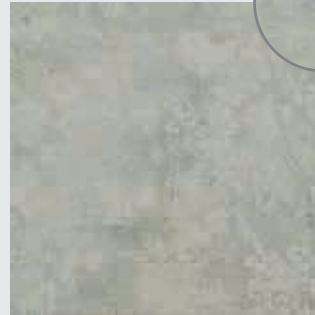
Bronz LI
50x1,5



Nacre WT
50x20



Amadis FT
33x33



Nacre FT
33x33



new technology
**digital print
& lappato**

Type	cm		m ²		m ²
LI	50x1,5x0,9	18			
WT	50x20x0,9	10	1	72	72
FT	33x33x0,8	14	1,52	42	63,84



gres porcellanato

City

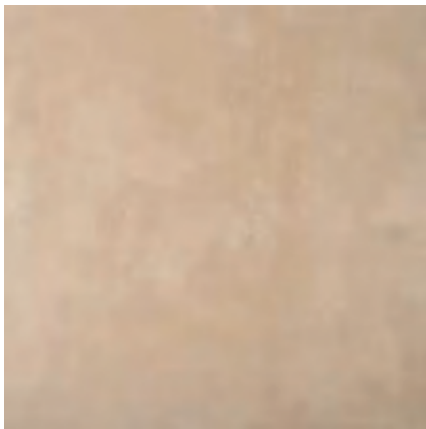
wall tile / champagne body
 floor tile / gres porcellanato



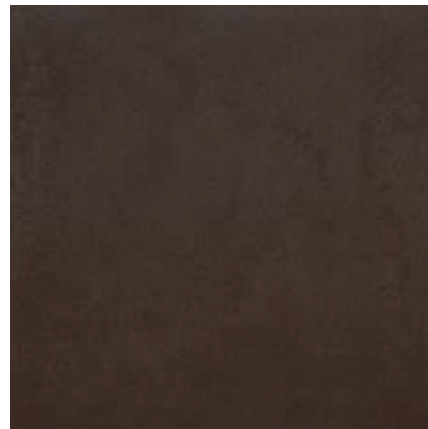
Beige WT
50x20



Brown WT
50x20



Beige FT
45x45



Brown FT
45x45

Type



50x20x0,9
45x45x0,9



10
7



1
1,4



72
26



72
36,4



gres porcellanato



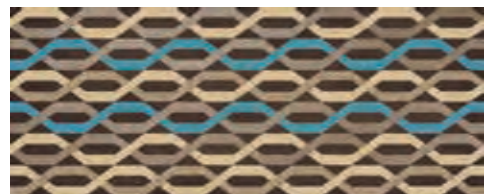
Orange LI
50x5



Turquoise LI
50x5



Orange IN
50x20



Turquoise IN
50x20

Type



LI 50x5x0,9
IN 50x20x0,9



6



6



City

wall tile / champagne body
floor tile / gres porcellanato



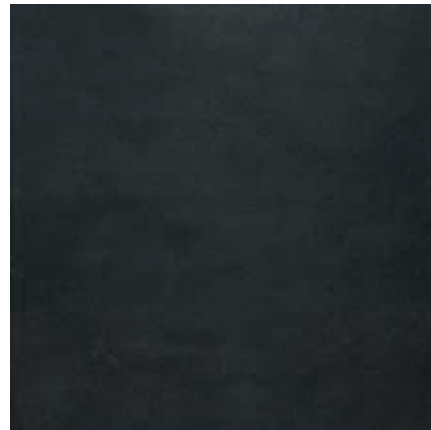
Grey WT
50x20



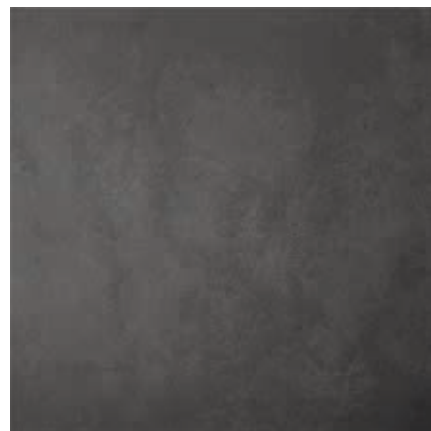
Black WT
50x20



Grey FT
45x45



Black FT
45x45



Anthracite FT
45x45

Type



50x20x0,9
45x45x0,9



10
7



1
1,4



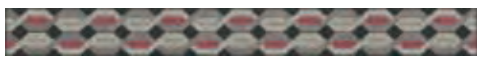
72
26



72
36,4



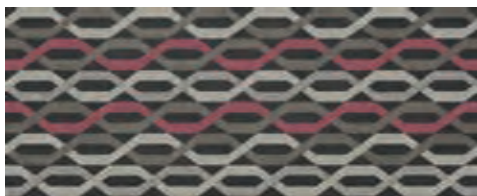
gres porcellanato



Purpur LI
50x5



Red LI
50x5



Purpur IN
50x20



Red IN
50x20

Type



LI 50x5x0,9
IN 50x20x0,9

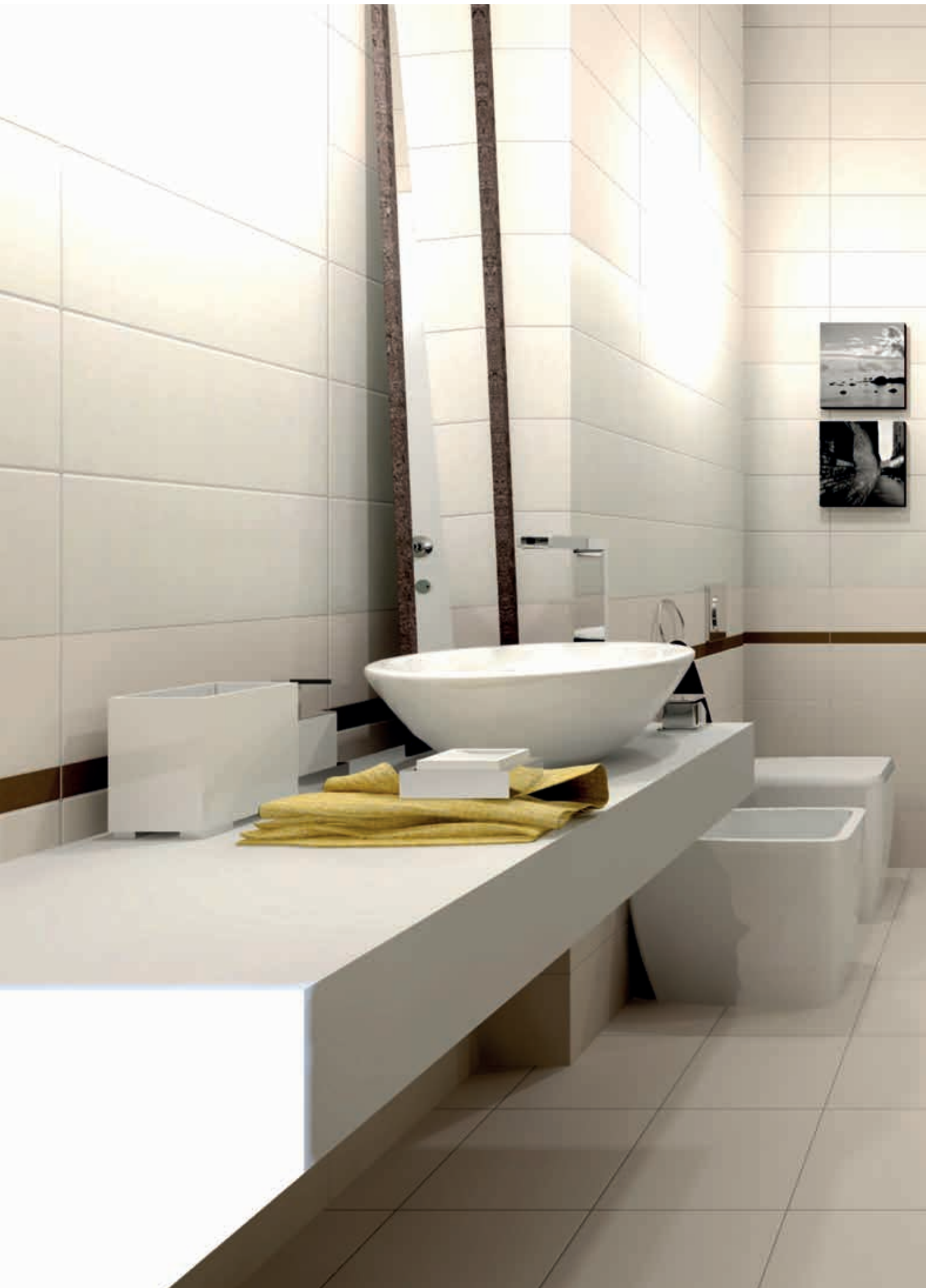


6



6



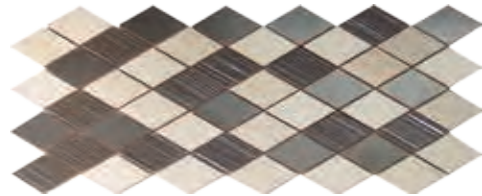


Millennium

wall tile / champagne body
floor tile / gres porcellanato



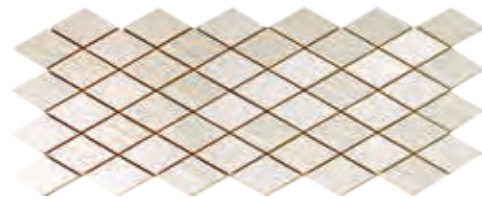
Silver WT
50x20



Romb Mix MO
50x20



Relief Silver WT
50x20



Romb Silver MO
50x20







Labyrinth Silver WT
50x20



Lines Silver MO
64x20



Silver FT
33x33

Type	cm				
MO	50x20x0,9	5			
MO	64x20x0,9	6			
WT	50x20x0,9	10	1	72	72
FT	33x33x0,8	14	1,52	42	63,84



gres porcellanato

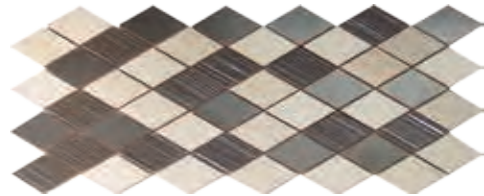


Millennium

wall tile / champagne body
floor tile / gres porcellanato



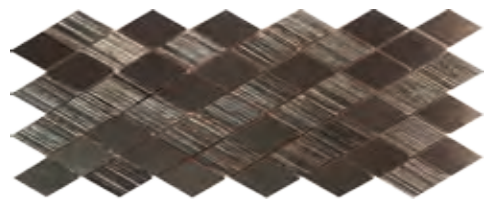
Lead WT
50x20



Romb Mix MO
50x20



Relief Lead WT
50x20



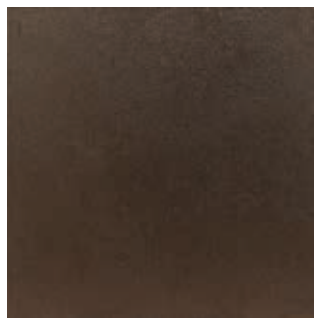
Romb Lead MO
50x20



Labyrinth Lead WT
50x20



Lines Lead MO
64x20



Lead FT
33x33

Type	cm		m ²		m ²
MO	50x20x0,9	5			
MO	64x20x0,9	6			
WT	50x20x0,9	10	1	72	72
FT	33x33x0,8	14	1,52	42	63,84





Fancy

wall tile / champagne body
floor tile / gres porcellanato



Turquoise LI
50x3,5



Turquoise IN
50x20



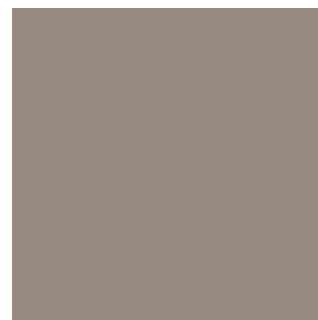
Ivory WT
50x20



Turquoise WT
50x20



Turquoise FT
33x33



Beige FT
33x33



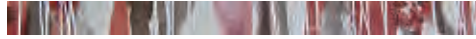
Type	cm		m ²		m ²
LI	50x3,5x0,9	6			
IN	50x20x0,9	6			
WT	50x20x0,9	10	1	72	72
FT	33x33x0,8	14	1,52	42	63,84





Fancy

wall tile / champagne body
floor tile / gres porcellanato



Claret LI
50x3,5



Claret IN
50x20



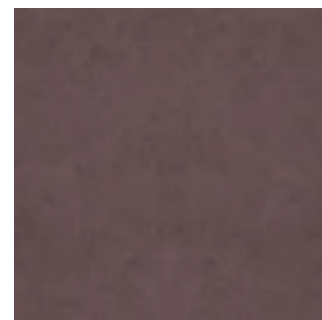
Ivory WT
50x20



Claret WT
50x20



Claret FT
33x33



Brown FT
33x33



Type	cm		m ²		m ²
LI	50x3,5x0,9	6			
IN	50x20x0,9	6			
WT	50x20x0,9	10	1	72	72
FT	33x33x0,8	14	1,52	42	63,84



gres porcellanato

Emotion





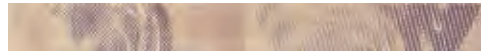


Emotion

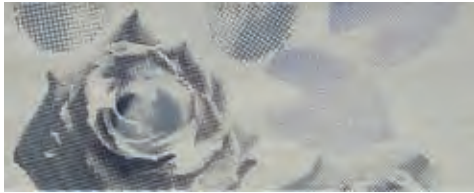
wall tile / champagne body



Desert Rose Blue LI
50x5



Desert Rose Lila LI
50x5



Desert Rose Blue IN (set 2 pcs)
50x20



Desert Rose Lila IN (set 2 pcs)
50x20



Blue WT
50x20



Purple WT
50x20

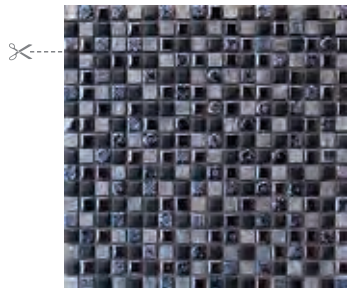
Type	cm		m ²		m ²
LI	50x5x0,9	6			
IN	50x20x0,9	6			
WT	50x20x0,9	10	1	72	72





Emotion

wall tile / champagne body
floor tile / gres porcellanato



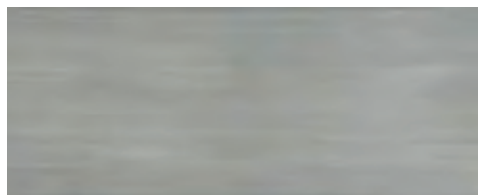
Grey MO
30x30



Desert Rose Grey LI
50x3,5



Desert Rose Grey IN (set 2 pcs)
50x20



Medium Grey WT
50x20



Light Grey WT
50x20



Medium Grey FT
33x33

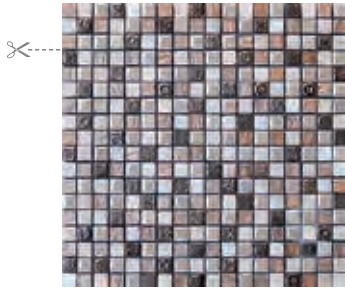
Type	cm				
MO	30x30x0,8	11			
LI	50x5x0,9	6			
IN	50x20x0,9	6			
WT	50x20x0,9	10	1	72	72
FT	33x33x0,8	14	1,52	42	63,84





Emotion

wall tile / champagne body
floor tile / gres porcellanato



Beige MO
33x33



Desert Rose Ivory LI
50x20



Desert Rose Ivory IN (set 2 pcs)
50x20



Beige WT
50x20



Ivory WT
50x20



Beige FT
33x33

Type	cm				
MO	30x30x0,8	11			
LI	50x5x0,9	6			
IN	50x20x0,9	6			
WT	50x20x0,9	10	1	72	72
FT	33x33x0,8	14	1,52	42	63,84



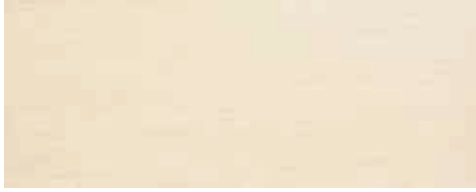
Praline





Praline

wall tile / champagne body
floor tile / gres porcellanato



Milk WT
50x20



Bitter WT
50x20



Milk Decor WT
50x20



Bitter Decor WT
50x20



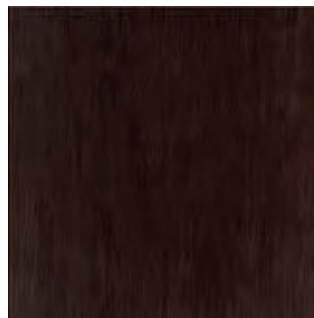
Milk Gold IN
50x20



Bitter Gold IN
50x20



Cioccolato Bianco FT
33x33



Cioccolato Nero FT
33x33

Type



Type	cm	Hand	m ²	Stack	Stack (m ²)
IN	50x20x0,9	6			
WT	50x20x0,9	10	1	72	72
FT	33x33x0,8	14	1,52	42	63,84



gres porcellanato

Praline

wall tile / champagne body



Gold LI
50x1,5



Red Glass LI
50x2



Blue WT
50x20



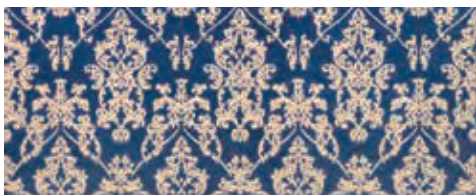
Bordeaux WT
50x20



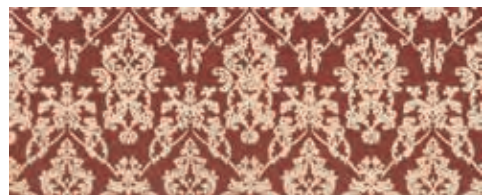
Blue Decor WT
50x20



Bordeaux Decor WT
50x20



Blue Gold IN
50x20



Bordeaux Gold IN
50x20



Type	cm		m ²		m ²
LI	50x1,5x0,9	18			
LI	50x2x0,8	10			
IN	50x20x0,9	6			
WT	50x20x0,9	10	1	72	72



Sava





Sava

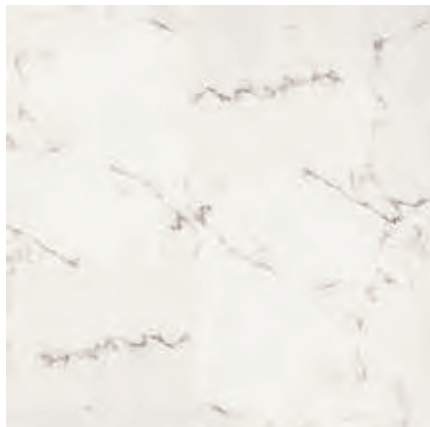
wall tile / champagne body
 floor tile / gres porcellanato



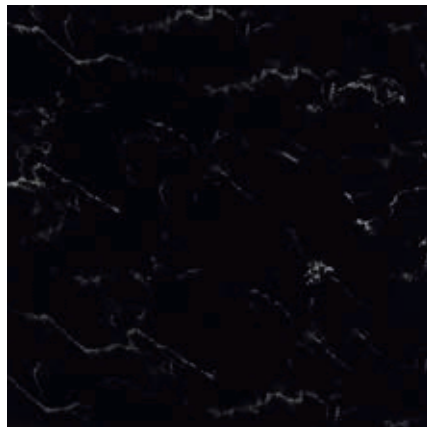
White WT
 50x20



Black WT
 50x20



White FT
 45x45



Black FT
 45x45

Type



50x20x0,9
 45x45x0,9



10
 7



1
 1,4



72
 26



72
 36,4



gres porcellanato

Sava

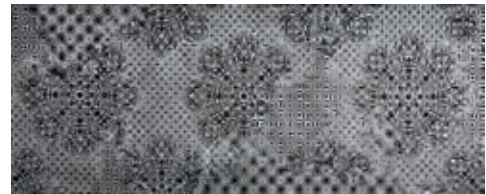
wall tile / champagne body
mosaic / gres porcellanato



Line LI
50x4,8



Mystic White IN
50x20



Mystic Black IN
50x20



White MO
33x33



Black MO
33x33



Type	cm		m ²		m ²
LI	50x4,8x0,9	6			
IN	50x20x0,9	6			
MO	33x33x0,9	10			



gres porcellanato

Palas



Palas

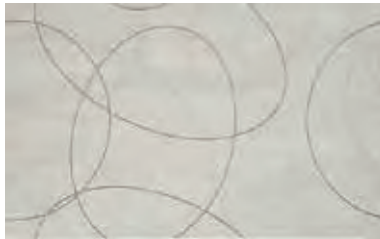
wall tile / champagne body
floor tile / gres porcellanato



Beige LI
40x8



Ornament IN
40x25



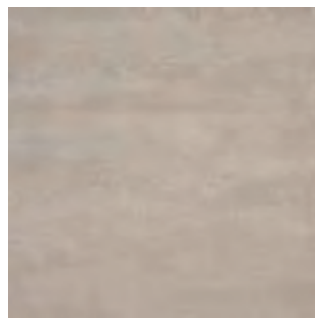
Ovals IN
40x25



Waves IN
40x25



Beige WT
40x25



Beige FT
33x33



Type	cm		m ²		m ²
LI	40x8x0,9	6			
IN	40x25x0,9	10			
WT	40x25x0,9	10	1	72	72
FT	33x33x0,8	14	1,52	42	63,84



gres porcellanato

Coffee



Coffee

wall tile / champagne body
floor tile / gres porcellanato



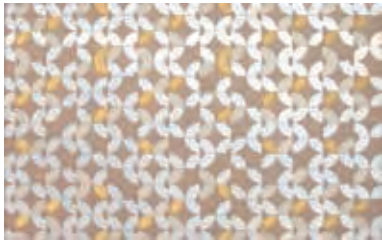
Urban Art Latte LI
40x4,7



Urban Art Latte IN
40x25



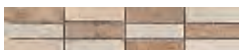
Urban Art Melange LI
40x24,7



Urban Art Melange IN
40x25



Urban Art Espresso LI
40x4,7



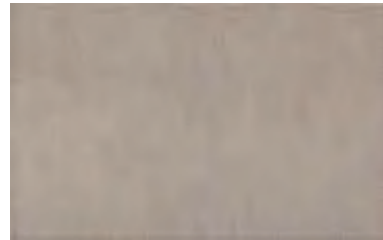
Coffee MO
25x5



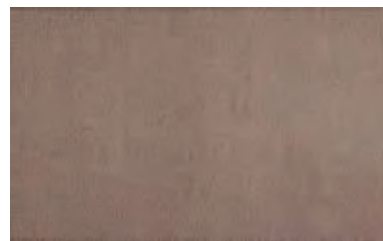
Coffee LI
40x4,7



Latte WT
40x25



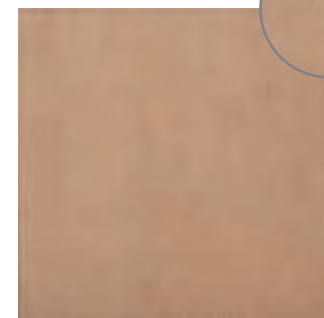
Melange WT
40x25



Espresso WT
40x25



Latte FT
33x33



Espresso FT
33x33



Type



Type	cm		m ²		m ²
MO	25x5x1	25			
LI	40x4,7x0,9	6			
IN	40x25x0,9	10			
WT	40x25x0,9	10	1	72	72
FT	33x33x0,8	14	1,52	42	63,84



gres porcellanato

Cioccolato





Cioccolato

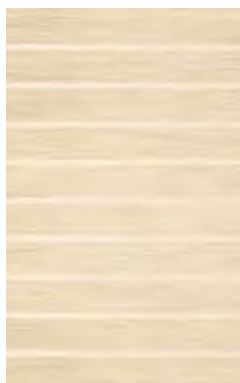
wall tile / champagne body
floor tile / gres porcellanato



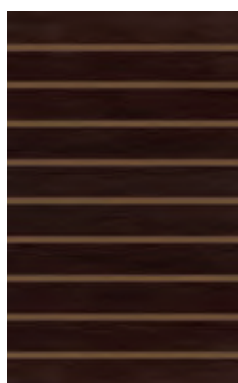
Bianco WT
25x40



Nero WT
25x40



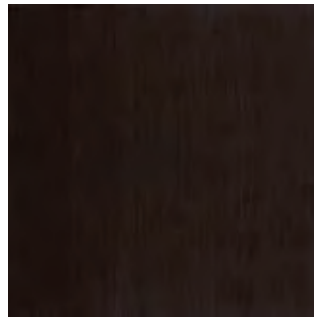
Bianco Line WT
25x40



Nero Line WT
25x40



Bianco FT
33x33



Nero FT
33x33

Type



IN	25x40x0,9	10			
WT	25x40x0,9	10	1	72	72
FT	33x33x0,8	14	1,52	42	63,84



gres porcellanato

Cioccolato

wall tile / champagne body



Blue Park Bianco LI
40x4,7



Blue Park Bianco IN (set 2 pcs)
40x25



Bianco LI ^a
25x4



Nero LI ^a
25x4



Frezia Platina LI
25x5,4



Frezia Gold LI
25x5,4



Blue Park Nero LI
40x4,7



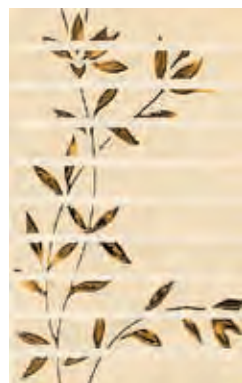
Blue Park Nero IN (set 2 pcs)
40x25



Centra Nero LI ^b
25x4



Centra Nero LI
40x4,7



Frezia Platina IN
25x40

Type



LI	25x5,4x0,9
LI	25x4x0,9
LI	40x4,7x0,9
IN	25x40x0,9

11
10 ^a /11 ^b
6
10



Summertime



Summertime

wall tile / champagne body
floor tile / gres porcellanato



Flower Maracuja LI
25x6



Lines Maracuja LI
25x3



Lines Maracuja LI
40x3,7



Flower Lime LI
25x6



Lines Lime LI
25x3



Lines Lime LI
40x3,7



Flower Apricot LI
25x6



Lines Apricot LI
25x3



Lines Apricot LI
40x3,7



Maracuja WT
40x25



Vanilla WT
40x25



Apricot WT
40x25



Ice WT
40x25



Lime WT
40x25



Cocoa WT
40x25



Vanilla FT
33x33



Apricot FT
33x33



Ice FT
33x33



Cocoa FT
33x33

Type	cm		m ²		m ²
LI	25x6x0,9	11			
LI	25x3x0,9	22			
LI	40x3,7x0,9	6			
WT	40x25x0,9	10	1	72	72
FT	33x33x0,8	14	1,52	42	63,84



Crystal



Crystal

wall tile / champagne body
floor tile / gres porcellanato



Romantic Diamond LI
40x4,7



Romantic Onyx LI
40x4,7



Romantic Diamond IN
40x25



Romantic Onyx IN
40x25



Geometric Diamond IN
40x25



Geometric Onyx IN
40x25



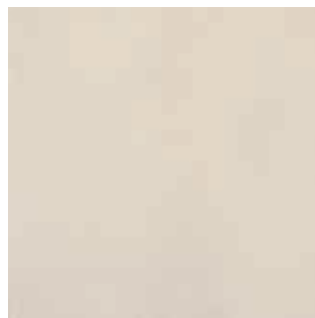
Diamond WT
40x25



Onyx WT
40x25



Pearl FT
33x33



Amber FT
33x33

Type	cm		m ²		m ²
LI	40x4,7x0,9	6			
IN	40x25x0,9	10			
WT	40x25x0,9	10	1	72	72
FT	33x33x0,8	14	1,52	42	63,84



Ira

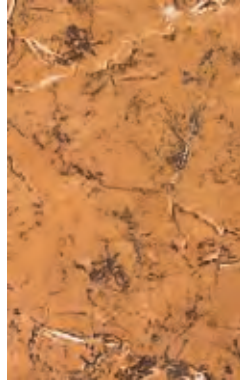
wall tile / champagne body



Beige LI
25x5,2



Beige WT
25x40



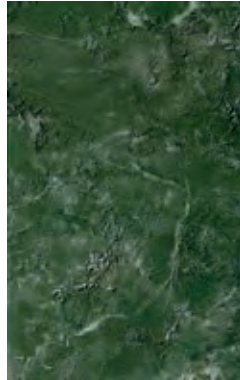
Brown WT
25x40



Green LI
25x5,2



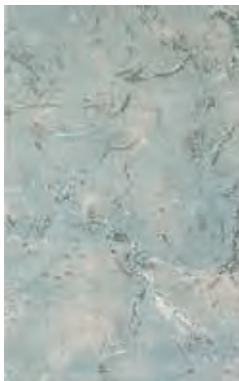
Green Light WT
25x40



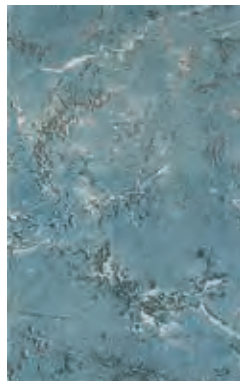
Green Dark WT
25x40



Navy LI
25x5,2



Navy Light WT
25x40



Navy Dark WT
25x40

Type



25x5,2x0,9
25x40x0,9



11
10



1

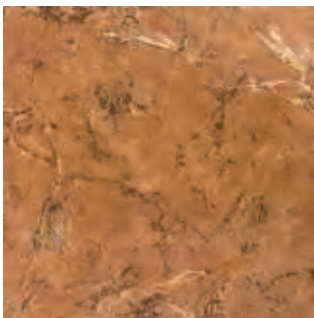


72

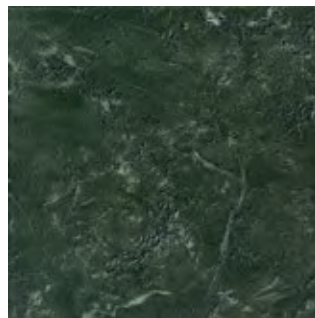


72

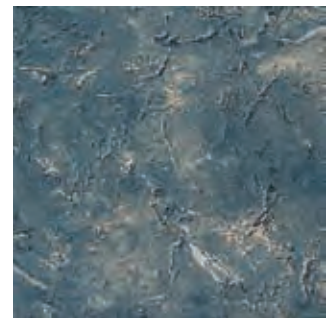




Brown FT
33x33



Green FT
33x33



Navy FT
33x33

Type



33x33x0,8



14




1,52



42




63,84




Sve podne pločice
ZORKA KERAMIKA
Gres porcellanato

All floor tiles
ZORKA KERAMIKA
Gres porcellanato

FLOOR TILES



Alle Bodenfliesen
ZORKA KERAMIKA
Feinsteinzeug

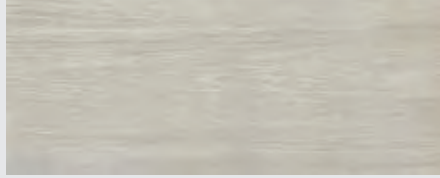


Все напольная
плитка
ЗОРКА КЕРАМИКА
керамогранит

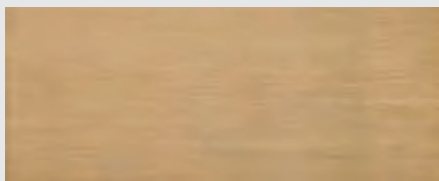


Wood Lappato

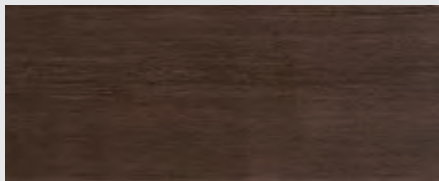
floor tile / gres porcellanato



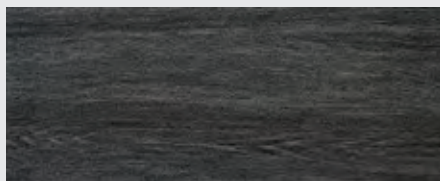
Ash FT
46,5x18,6



Oak FT
46,5x18,6



Nut FT
46,5x18,6



Ebano FT
46,5x18,6

new technology
lappato

Type



46,5x18,6x0,9



12



1,03



51



52,53



gres porcellanato



Wood

floor tile / gres porcellanato



Ash FT
46,5x18,6



Terrace Ash MO
18,6x18,6



Stripe Ash MO
33x33



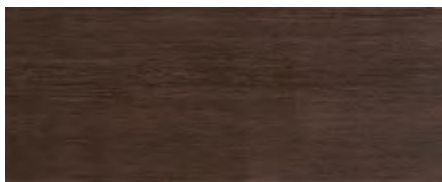
Oak FT
46,5x18,6



Terrace Oak MO
18,6x18,6



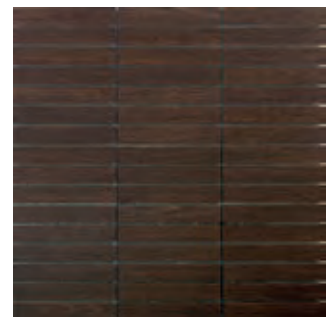
Stripe Oak MO
33x33



Nut FT
46,5x18,6



Terrace Nut MO
18,6x18,6



Stripe Nut MO
33x33



Ebano FT
46,5x18,6



Terrace Ebano MO
18,6x18,6



Stripe Ebano MO
33x33

Type	cm		m ²		m ²
MO	18,6x18,6x0,9	12			
MO	33x33x0,9	10			
FT	46,5x18,6x0,9	12	1,03	51	52,53



Wood

floor tile / gres porcellanato



Brick Maple MO
33x33



Brick Pine MO
33x33



Brick Cherry MO
33x33



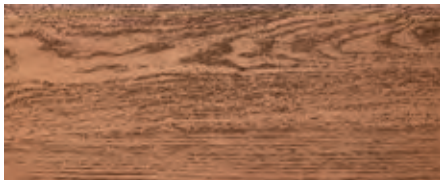
Brick Mix MO
33x33



Maple FT
46,5x18,6



Pine FT
46,5x18,6



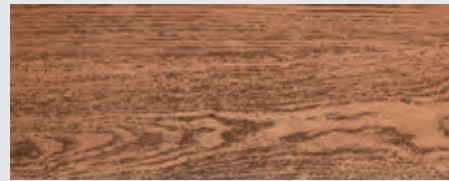
Cherry FT
46,5x18,6



Maple FT
46,5x18,6



Pine FT
46,5x18,6



Cherry FT
46,5x18,6



new technology
lappato

Type



33x33x0,9
46,5x18,6x0,9



10
12



1,03



51



52,53



gres porcellanato



Eternity

floor tile / gres porcellanato



Tuana FT
45x45



Onyx FT
45x45



Azure FT
45x45

new technology
digital print

Type



45x45x0,9



7



1,4



26



36,4



gres porcellanato



Stripes

floor tile / gres porcellanato



Almond FT
45x45



Pecan FT
45x45

new technology
digital print

Type



FT 45x45x0,9



7



1,4



26



36,4



gres porcellanato

Moon

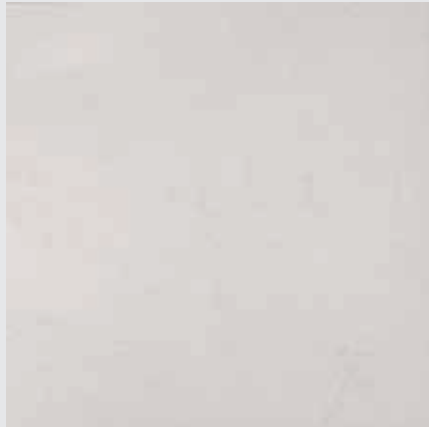






Moon Lappato

floor tile / gres porcellanato



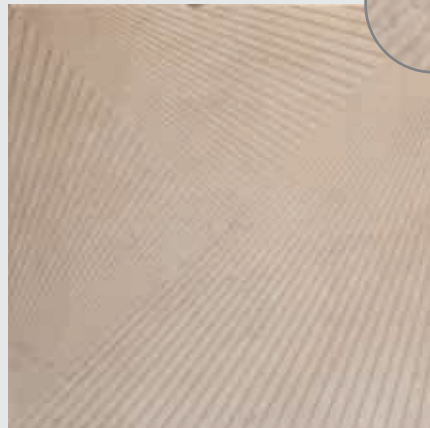
Platine FT
45x45



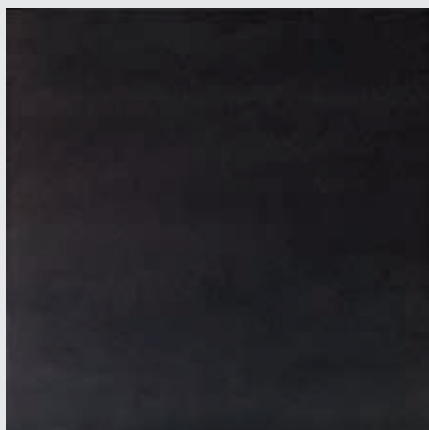
Rays Platine FT
45x45



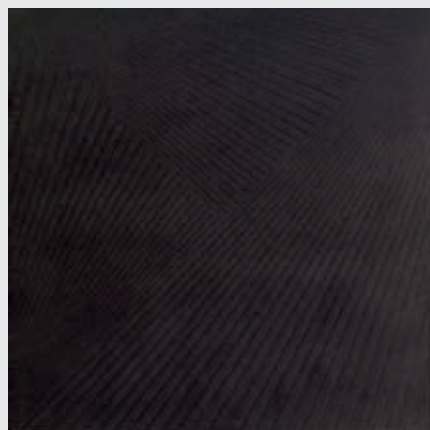
Camel FT
45x45



Rays Camel FT
45x45



Graphite FT
45x45



Rays Graphite FT
45x45

new technology
lappato

Type



45x45x0,9



7



1,4



26



36,4



gres porcellanato



Moon

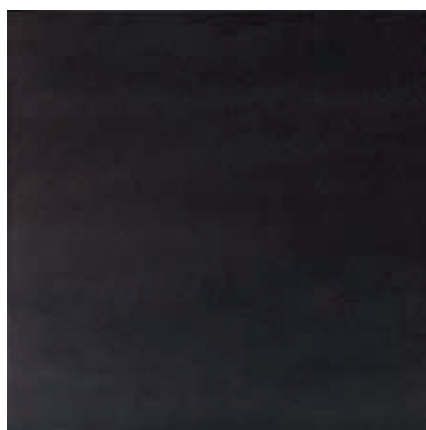
floor tile / gres porcellanato



Platine FT
45x45



Camel FT
45x45



Graphite FT
45x45

Type



45x45x0,9



7



1,4



26



36,4



gres porcellanato

Rock







Rock

floor tile / gres porcellanato



Concrete FT
45x45



Concrete MO
42x30



Copper FT
45x45



Copper MO
42x30



Titanium FT
45x45



Titanium MO
42x30

Type	cm		m ²		m ²
MO	42x30x0,9	9	1,4	26	36,4
FT	45x45x0,9	7			

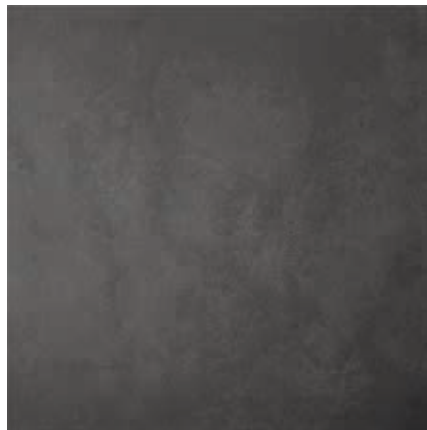
City



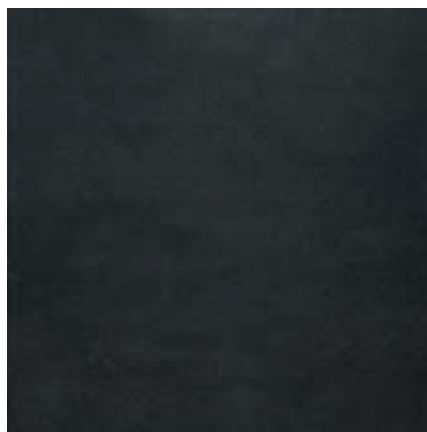




Grey FT
45x45



Anthracite FT
45x45



Black FT
45x45

Type



45x45x0,9



7



1,4



26



36,4





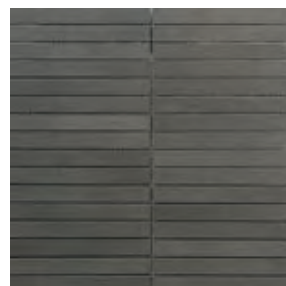
Brick Grey MO
34x30



Stripe Grey MO
33x33



Brick Anthracite MO
34x30



Stripe Anthracite MO
33x33



Brick Black MO
34x30



Stripe Black MO
33x33

Type



MO 34x30x0,9
MO 33x33x0,9



9
10





City

floor tile / gres porcellanato
mosaic / gres porcellanato



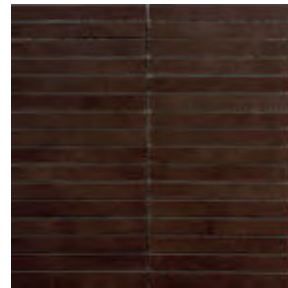
Brick Beige MO
34x30



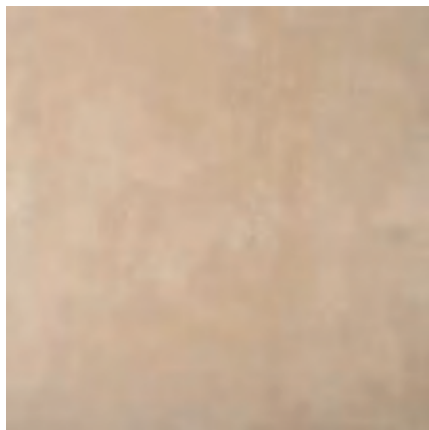
Brick Brown MO
34x30



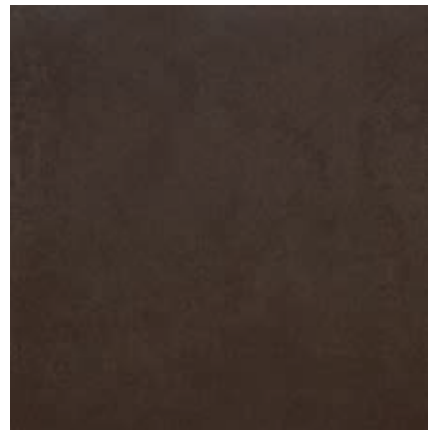
Stripe Beige MO
33x33



Stripe Brown MO
33x33



Beige FT
45x45



Brown FT
45x45

Type	cm		m ²		m ²
MO	34X30X0,9	9			
MO	33X33X0,9	10			
FT	45x45x0,9	7	1,4	26	36,4

Sense







Sense Lappato

floor tile / gres porcellanato



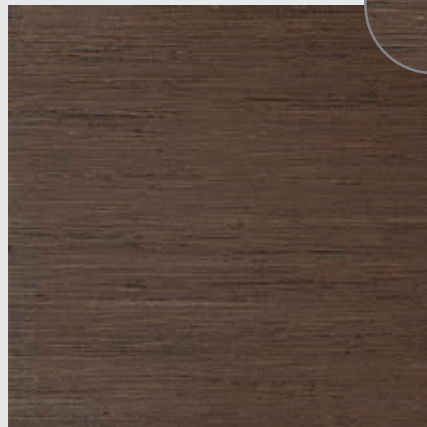
Ivory FT
45x45



Beige FT
45x45



Yellow FT
45x45



Brown FT
45x45

new technology
lappato

Type



45x45x0,9



7



1,4



26



36,4



gres porcellanato



Sense

floor tile / gres porcellanato



Ivory FT
45x45



Beige FT
45x45



Yellow FT
45x45



Brown FT
45x45

Type



45x45x0,9



7



1,4



26



36,4

Tuscany



Malvasia FT
45x45



Colorino FT
45x45

Type



45x45x0,9



7



1,4



26



36,4



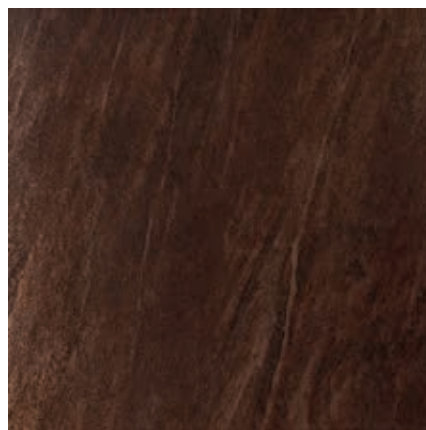
gres porcellanato



Lambrusco FT
45x45



Trebbiano FT
45x45



Primitivo FT
45x45

Type



FT 45x45x0,9



7



1,4



26



36,4

Waves



Waves Lappato

floor tile / gres porcellanato



Sand DE
45x10



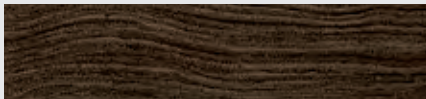
Travertine DE
45x10



Sand FT
45x45



Travertine FT
45x45



Clay DE
45x10



Clay FT
45x45

new technology
lappato

Type



45x10x0,9
45x45x0,9



8
7



1,4



26



36,4



gres porcellanato



Waves Lappato

floor tile / gres porcellanato



Snow FT
45x45



Snow DE
45x10



Lava FT
45x45



Lava DE
45x10

new technology
lappato

Type



45x10x0,9
45x45x0,9



8
7



1,4



26



36,4



gres porcellanato

Waves

floor tile / gres porcellanato



Sand FT
45x45



Sand DE
45x10



Travertine FT
45x45



Travertine DE
45x10



Clay FT
45x45



Clay DE
45x10

Type	cm		m ²		m ²
DE	45x10x0,9	8	1,4	26	36,4
FT	45x45x0,9	7			

Waves

floor tile / gres porcellanato



Snow FT
45x45



Snow DE
45x10



Lava FT
45x45



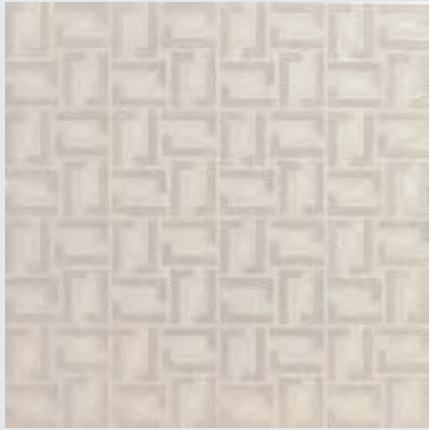
Lava DE
45x10

Type	cm		m ²		m ²
DE	45x10x0,9	8	1,4	26	36,4
FT	45x45x0,9	7			

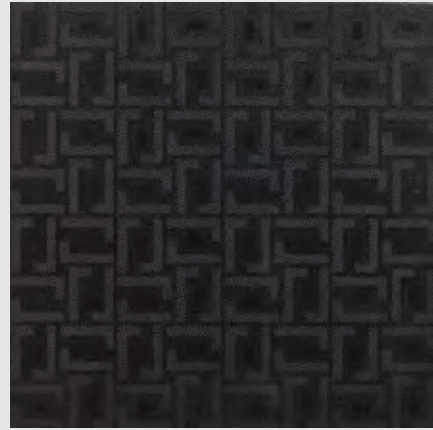


Tetris Lappato

floor tile / gres porcellanato



White FT
45x45



Black FT
45x45

new technology
lappato

Type



FT 45x45x0,9



7



1,4



26



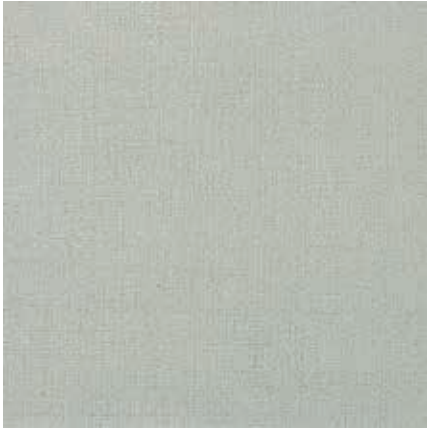
36,4



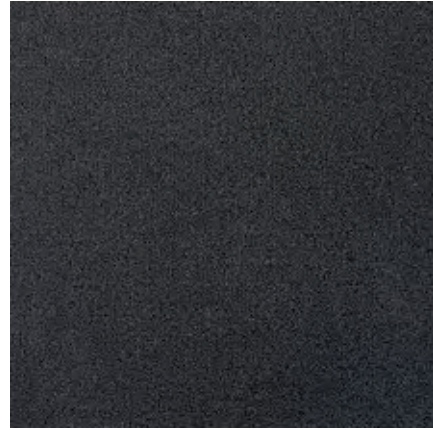
gres porcellanato

Crystal





Diamond FT
45x45



Anthracite FT
45x45



Onyx FT
45x45



Topaz FT
45x45

Type



45x45x0,9



7



1,4



26



36,4

Lago





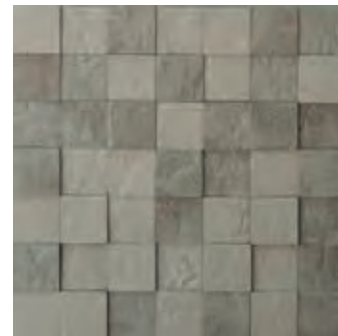
Bianco FT
45x45



Grigio FT
45x45



Caldo FT
45x45



Grigio MO
30x30



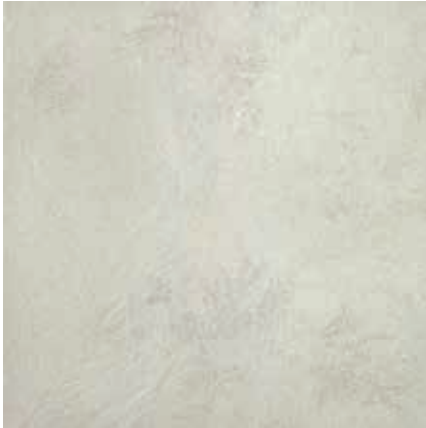
Caldo MO
30x30

Type	cm		m ²		m ²
MO	30x30x1,2	7	1,4	26	36,4
FT	45x45x0,9	7	1,4	26	36,4



Vista

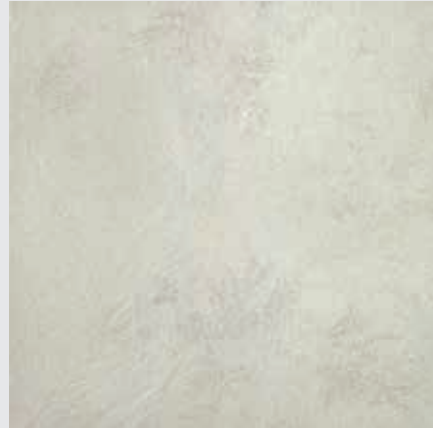
floor tile / gres porcellanato



Grigio FT
45x45



Panna FT
45x45



Grigio FT
45x45



Panna FT
45x45

new technology
lappato

Type



45x45x0,9



7



1,4



26



36,4

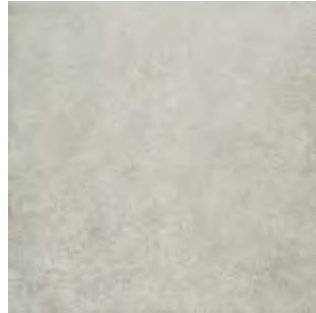


gres porcellanato

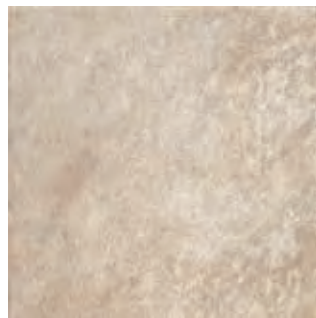


Wajoming

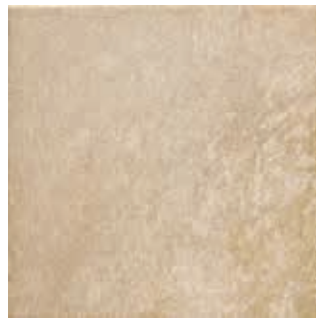
floor tile / gres porcellanato



Grey FT
33x33



Beige FT
33x33



Yellow FT
33x33

Type



33x33x0,8



14



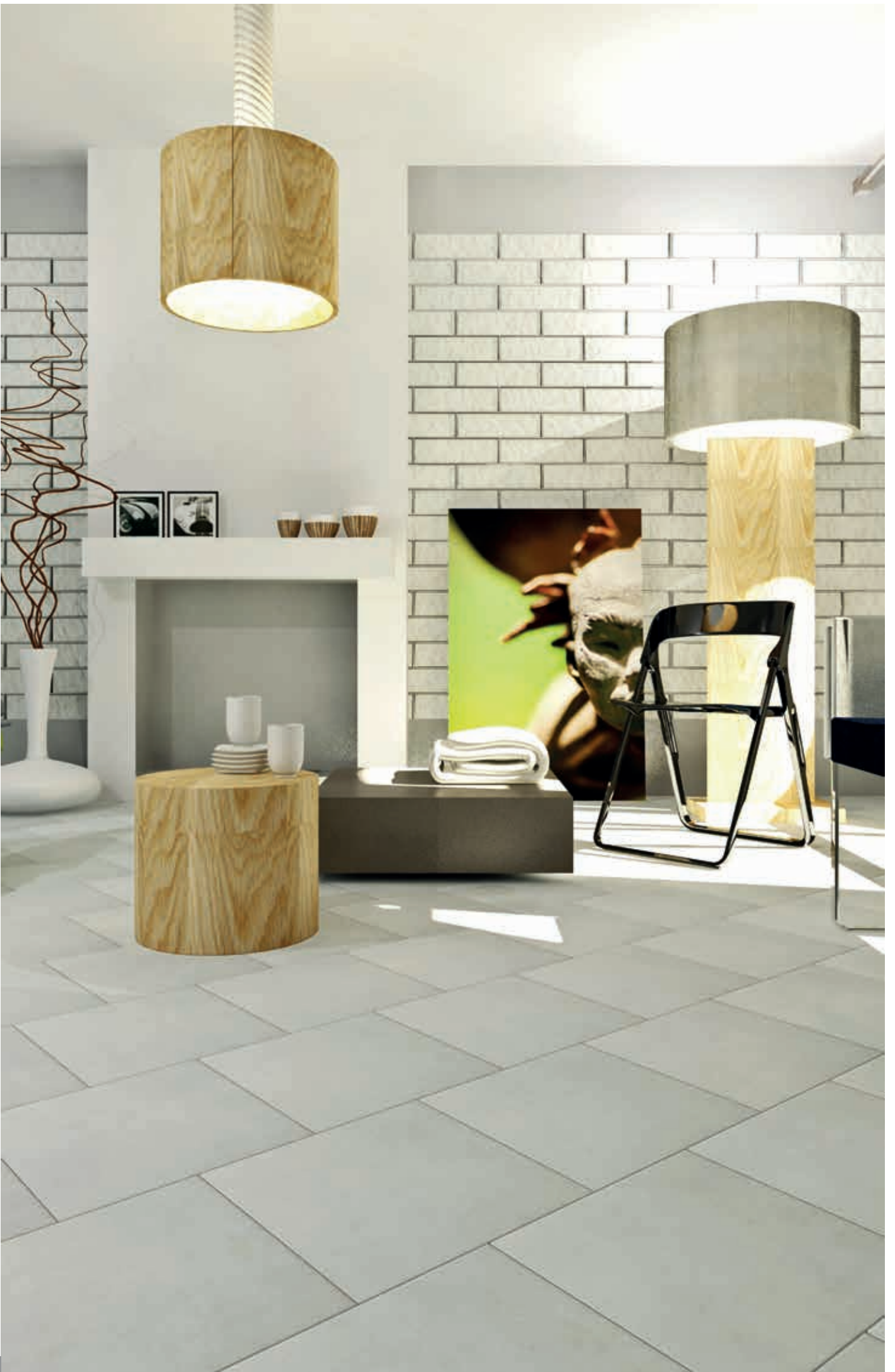
1,52



42



63,84

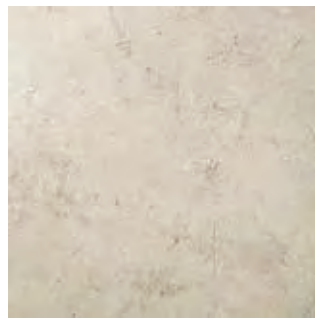


Marina

floor tile / gres porcellanato



Grey FT
33x33



Beige FT
33x33

Type



FT 33x33x0,8



14



1,52



42



63,84





Beige FT
33x33



Brick FT
33x33



Red FT
33x33

Type



FT 33x33x0,8



14



1,52



42



63,84





EXTERIOR TILES



Roma

floor tile / gres porcellanato



Beige FT
45x45



Type



45x45x0,9



7



1,4



26



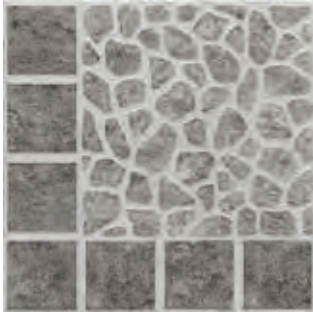
36,4



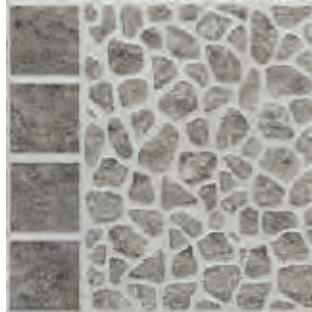
gres porcellanato

Pebbles

floor tile / gres porcellanato



Grey FT
33x33



Grey Line FT
33x33



Grey Rustic FT
33x33



Beige FT
33x33



Beige Line FT
33x33



Beige Rustic FT
33x33

Type



33x33x0,8



14



1,52



42



63,84



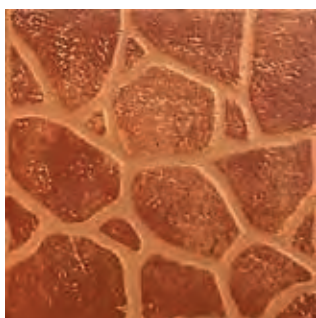
gres porcellanato

Ana

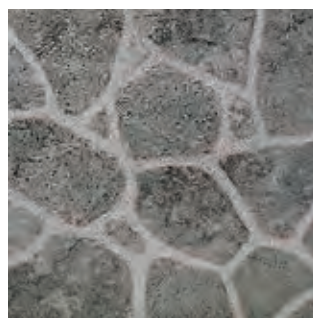
floor tile / gres porcellanato



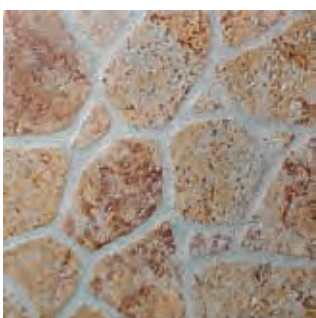
Red Brick FT
33x33



Red FT
33x33



Grey FT
33x33



Sand FT
33x33



Type



33x33x0,8



14



1,52



42



63,84

Ana

floor tile / gres porcellanato



Terra FT
33x33



Cotto FT
33x33



Type



33x33x0,8



14



1,52



42



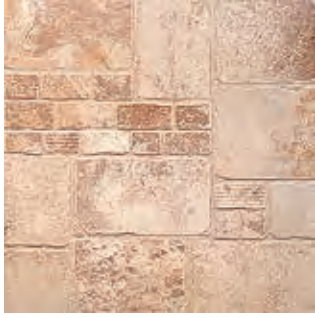
63,84



gres porcellanato

Paladiana

floor tile / gres porcellanato



Beige FT
33x33



Grey FT
33x33



Red FT
33x33



Type



33x33x0,8



14



1,52



42



63,84



gres porcellanato

Stone

floor tile / gres porcellanato



Brown FT
33x33



Grey FT
33x33

Type



FT 33x33x0,8



14



1,52



42



63,84

Castello

floor tile / gres porcellanato



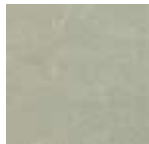
Beige FT
15x15



Brick FT
15x15



Brown FT
15x15



Grey FT
15x15



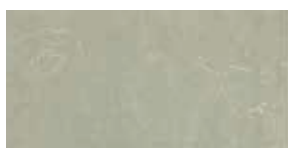
Beige FT
15x30



Brick FT
15x30



Brown FT
15x30



Grey FT
15x30



Type



15x15x0,8
30x15x0,8



44
22



1
1



80
80



80
80



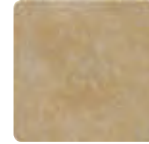
gres porcellanato

Coloseum

floor tile / gres porcellanato



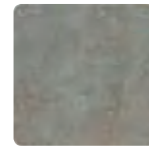
Sand FT
15x15



Beige FT
15x15



Red FT
15x15



Grey FT
15x15



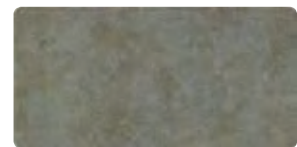
Sand FT
30x15



Beige FT
30x15



Red FT
30x15

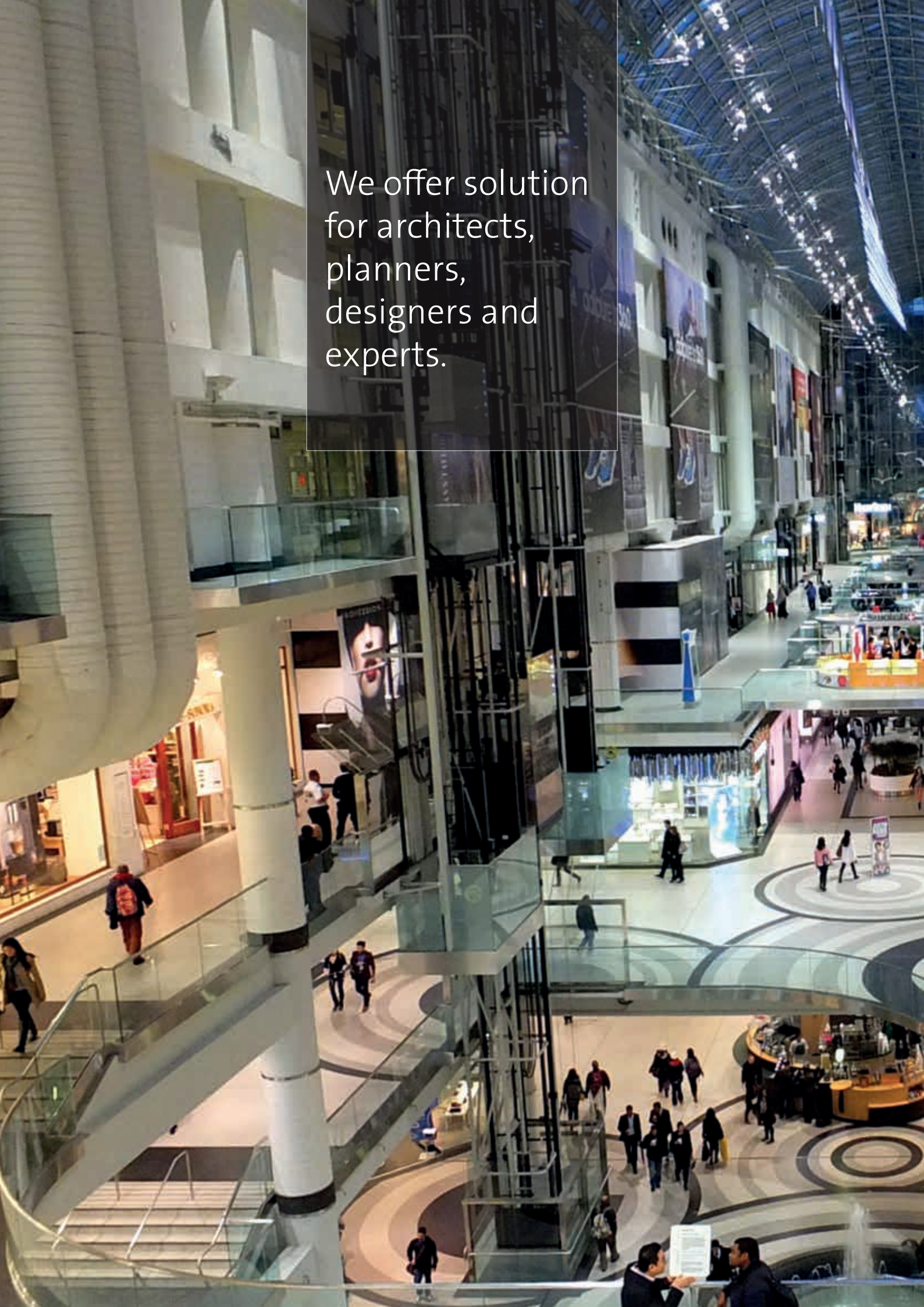


Grey FT
30x15



Type	cm		m ²		m ²
FT	15x15x0,8	44	1	80	80
FT	30x15x0,8	22	1	80	80

We offer solution
for architects,
planners,
designers and
experts.





Special products
for public and
heavy duty
places.

ARCHITECT
PROJECT &
tiles

SERIJE PLOČICA „ARCHITECT“

Domaći i međunarodni standardi, norme, pravila i propisi su sve stroži u svim oblastima ljudskih aktivnosti. Građevinska industrija okrenuta je tome da bude jedna od onih koja poštuje sve njih. To je prirodno - zahtevi za zgrade prate celokupnu brigu o bezbednosti i ekologiji. Ovaj trend je još pod uticajem EU sa građevinskim propisima koji važe ne samo u zemljama članicama EU, već i onima koje su počele pristupne pregovore.

Odgovoran i pametan investitor ili arhitekta ne prati samo standarde koji važe u trenutku započinjanja bilo kog projekta izgradnje, takođe su tu i oni koji se primenjuju u većini razvijenih zemalja. Propisima nisu izostavljeni ni parametri za keramičke pločice i njihovu primenu.

Dizajn i boja nisu više jedini parametri u odlučivanju za neke specijalne namene. U mnogim slučajevima su tehničke karakteristike te koje igraju presudnu ulogu pri izboru odgovarajuće pločice. Posebno za takve slučajeve Zorka Keramika nudi keramičke pločice sa fokusom na njihove tehničke parametre, kao što su mehanička i hemijska otpornost površine, bezbednost hodanja (protivkliznost) i lako održavanje.

Najveći zahtevi keramičkih pločica su za područja primene u sportskim objektima, kao i za bazene i okolna područja, velnes centre sa najvećom brigom za bezbedno hodanje, jednostavnost za održavanje i otpornost na sredstva za čišćenje. Bezbednost i čistoća su ovde u centru pažnje.

Druga primena u područjima sa veoma jakim zahtevima su industrijski objekti izgrađeni za prehrambenu i farmaceutsku preradu proizvoda. Najveći higijenski zahtevi su regulisani propisima HACCP.

Za sve specijalne namene Zorka Keramika u ponudi ima odgovarajuće pločice. Sve pločice su u potpunosti sertifikovani prema zahtevima i zakonima država bivše Jugoslavije i zemalja članica EU.

Poznati niz pločica KD, KDS, WHITE su nedavno osvežene i proširene sa novom serijom pločica u dimenziji 15x30x0,8 mm. Ova veličina je posebno dizajnirana za zidne obloge na industrijskim oblastima sa visokim zahtevima za higijenu, poput prehrambene i farmaceutske industrije. Gres Porcellanato telo sa minimalnim procentom upijanja vode i 4 boje podudaraju se sa onima kod KD & KDS i mogu bitiprimenjene za druge specijalne namene, npr. za zidove bazena.

Seriya PUBLIC predstavlja naše najuniverzalnije pločice za široku primenu u većini slučajeva. One zadovoljavaju najviše zahteve za dobrom mehaničkom tvrdoćom, izuzetne lakocé čišćenja, otporne na kiseline i deterđente iz domaćinstva, sa veoma niskim procentnom apsorpcije vode i otpornost na mraz, sa površinom koja ispunjava zahteve za protivkliznosti "R 10" za cipele i "A" za bosc noge.

Asortiman serije pločica Architect je po prvi put produžen kompletnom ponudom podnih i zidnih pločica i listela zahvaljujući seriji CALCUTA. Ove pločice u popularnim i trendi bojama sjajne površine omogućavaju širok spektar kombinacija. Odnos cena i kvalitet čini seriju CALCUTA pravim izborom za velike projekte.

Seriya TUSCANY je nova generacija podnih pločica su u skladu sa svim zahtevima za visokofrekventne oblasti - to je kombinacija površine koja ima antislip efekat, ali je i lak za čišćenje u isto vreme. TUSCANY ispunjava visoke zahteve kvaliteta površine i elegantnim dizajnom nalazi svoju primenu u hotelima i restoranima, kancelarijama, tržnim centrima itd.

Svi važni parametri kvaliteta proizvoda se podržani odgovarajućim sertifikatima.

Za najnovije važeće sertifikate i ateste molim Vas posetite www.zorka-keramika.rs ili kontaktirajte odeljenja prodaje i/ili marketinga Zorka Keramike.

SERIES „ARCHITECT TILES“

Both national and international standards, norms, rules and regulations are getting more strict in all areas of the human activities. Construction branch has turned to be one of the most regulated ones. It is natural – the requirements for the buildings are following the overall concern about safety and ecology. This trend has been even accelerated by the EU construction regulations applicable not only in EU member countries but in those having started the access talks as well.

A responsible and clever investor or developer does not follow only the standards valid at the moment of starting any construction project but voluntarily complies with those applicable in the most developed countries. The regulations have not omitted parameters of ceramic tiles and its applications.

Design and color are not any longer the only parameters in decision making for some special applications. In many cases the technical characteristics play a crucial role when choosing the appropriate tiles.

Especially for such applications Zorka Keramika is offering ceramic tiles with a focus on their technical parameters as mechanical and chemical resistance of the surface, walking safety (anti slipperiness) and easy maintenance.

The most demanding ceramic tile application areas are sport premises as swimming pools and surrounding areas, wellness centers with the highest impact on walking safety, ease to clean and resistance to cleaning agents. Safety and cleanness are in focus here.

Another application area with very strong requirements are industrial objects constructed for food and pharmaceutical product processing. The strongest hygienic and anti-toxic requirements are regulated by HACCP regulations.

For all these special applications Zorka Keramika has proper tiles to offer. All tiles presented in this leaflet are fully certified for the core markets of former Yugoslavia and EU member states.

The well-known series of tiles KD/KDS and WHITE have been completed recently with a new dimension 15x30x0,8 mm. This size is in particular designed for wall claddings of industrial areas with high demands for hygiene, such as food and pharmaceutical industries. Gres porcellanato body with the minimal water absorption and 4 colors matching to those of KD/KDS are predestinating them for other special purposes, e. g. for walls of swimming pools. The new size will find its application as a rectangular floor tile as well.

Series PUBLIC represents our most universal tiles for a wide use in the most divers public areas. They are satisfying the most demands for good mechanical hardness, excellent ease of cleaning, acid and household detergents resistance, low water absorption and frost resistance with a safe surface meeting the requirements of anti-slipperiness "R 10" for shoes and "A" for bare feet.

„Architect tiles“ have been for the first time extended by a complete series CALCUTA consisting of floor and wall tiles with listelos. These tiles in popular colors and trendy shiny surface allow a wide range of combinations. The cost and quality ratio makes from the series CALCUTA the right choice for large projects.

Series TUSCANY is a new generation of floor tiles complying with all the demands for the high exposed areas – it is anti-slipperiness and easy to clean at the same time. TUSCANY meets the high requirements both for surface quality and elegant design and finds its application in hotels and restaurants, offices, shopping malls etc.

All the important product quality parameters are proven by respective certificates and test reports.

For the latest up-dates please visit our www.zorka-keramika.rs or contact Zorka Keramika sales managers and/or the marketing department.

Национальные и международные стандарты, нормы, правила и регламенты во всех областях человеческой деятельности становятся все более строгими. Строительная промышленность стремится к тому, чтобы стать одной из тех, которая их полностью соблюдает. Это понятно, так как требования к строительству подтверждаются общей заботой о безопасности и экологии. Эта тенденция также подкрепляется строительными регламентами ЕС, которые применяются не только в странах членах ЕС, но и в странах, которые ведут переговоры о присоединении к Европейскому Союзу.

Умный и ответственный инвестор или архитектор не только соблюдает стандарты, применяемые в момент начала какого-либо строительного проекта, но также обращает внимание и на регламенты, применяемые в большинстве развитых стран. Кроме этого, эти нормы относятся к производству и применению керамической плитки.

Дизайн и цвет больше не являются единственными параметрами при выборе керамической плитки. Во многих случаях, ее технические характеристики играют важнейшую роль. Особенно в таких случаях “Zorka Keramika”, предлагая керамическую плитку, сосредотачивается на ее технических параметрах, например, на механической и химической устойчивости ее поверхности, безопасности ходьбы (противоскользкости) и ее легкости в применении.

Высокие требования выдвигаются к применению керамической плитки в спортивных объектах, в бассейнах и прилегающей к ним территориях, wellness-центрах, там, где особое внимание уделяется безопасности при ходьбе, простому обслуживанию и устойчивости к чистящим средствам. Безопасность и чистота здесь находятся в центре внимания.

Еще более высокие требования выдвигаются к промышленным объектам по производству потребительской и фармацевтической продукции. В этом случае, высшие гигиенические требования регулируются правилами HACCP.

“Zorka Keramika” предлагает широкий ассортимент плитки для применения во всех выше описанных областях. Весь ассортимент полностью сертифицирован в соответствии с требованиями и законами стран бывшей Югославии и стран членов ЕС.

Уже известная серия плитки “KD”, “KDS”, “WHITE” была недавно обновлена новой серией размера 15x30x0,8 мм. Плитка этого размера была специально создана для настенной облицовки промышленных объектов, используемых например в потребительской и фармацевтической промышленности, к которым выдвигаются высокие требования гигиены. “Gres porcellanato - Керамогранит” в 4 цвета с минимальным процентом водопоглощения соответствуют “KD” и “KDS” и могут использоваться для других специальных объектов, например, стен бассейна.

Серия “PUBLIC” представляет наши самые универсальные плитки для широкого применения. Они удовлетворяют высокие требования механической твердости, исключительной легкости очистки, устойчивости к кислотам и моющим средствам, с очень низким процентом водопоглощения и высокой устойчивостью к морозам, а также, с поверхностью, выполняющей все требования противоскользкости “P 10” для обуви и “A” для босых ног.

Ассортимент плитки “Архитектурная” впервые расширен совокупным предложением напольной, настенной плитки и листелей, благодаря серии “CALCUTA”. Эта плитка разработана в популярных цветах, имеет блестящую поверхность и обеспечивает широкий спектр комбинаций. Благодаря соотношению цены и качества, серия “CALCUTA” - идеальный выбор для больших проектов.

Серия “TUSCANY” представляет собой новое поколение напольной плитки, которая соответствует всем требованиям объектов с высокой посещаемостью. Это комбинация поверхности, имеет противоскользкий эффект, одновременно с легкой степенью очистки. “TUSCANY”, выполняя высокие требования к качеству, и имея элегантный дизайн, находит свое применение в гостиницах, ресторанах, офисах, торговых центрах и т.д.

Со всеми параметрами качества плитки и ее сертификатами, можете познакомиться на диске, который находится в приложении этого каталога.

Также для знакомства с новейшими применяемыми сертификатами и аттестатами просим Вас посетить www.zorka-keramika.rs или связаться с нашим отделом продаж и/или маркетинга “Zorka Keramika”.

SORTIMENT “ARCHITECT”

In allen Bereichen der menschlichen Aktivität werden die einheimischen und internationalen Normen, Vorschriften und Regelungen immer strenger. Die Bauindustrie ist zu einer der am meist geregelten Branchen geworden. Das ist verständlich denn die Bauvorschriften folgen den allgemeinen Bemühungen um Sicherheit und Ökologie. Dieser Trend wurde durch den Einfluss der EU Bauvorschriften noch weiter beschleunigt, die nicht nur in den EU-Ländern gelten, sondern auch in jenen Ländern, welche die Beitrittsverhandlungen begonnen haben. Ein verantwortungsvoller und vernünftiger Anleger oder Architekt erfüllt daher nicht nur jene Normen, die in der Anfangsphase des Projektes gelten, sondern passt sich auch freiwillig den Normen an, die in den progressivsten Ländern gelten. Diese Vorschriften finden auch bei den keramischen Fliesen und deren Anwendungen Anwendung.

Design und die Farbe sind nicht mehr die alleinigen entscheidenden Parameter bei der Wahl der richtigen Fliese - insbesondere bei speziellen Anwendungen. In vielen Fällen spielen die technischen Charakteristiken eine entscheidende Rolle bei der Auswahl. Gerade für solche Fälle bietet Zorka Keramika Produkte mit Fokus auf die wichtigen Parametern und Eigenschaften wie PEI, Rutschhemmungsklasse, usw.

Die größten Anforderungen an keramischen Fliesen werden bei Sportobjekten wie Schwimmbecken und umliegende Bereiche oder Wellnesszentren gestellt. Hier gelten die höchsten Ansprüche an Trittsicherheit, aber gleichzeitig auch an die einfache Reinigung und Beständigkeit gegen Haushaltchemikalien. Sicherheit und Hygiene stehen hier im Zentrum der Aufmerksamkeit.

Ein anderer Anwendungsbereich mit sehr hohen Qualitätsforderungen sind die Industrieobjekte der Nahrungsmittelindustrie oder pharmazeutischen und chemische Industrie. Die strengsten hygienischen Anforderungen sind hier durch die Vorschriften der HACCP-Norm geregelt worden. Für alle diese besonderen Anwendungsbereiche bietet Zorka Keramika die entsprechenden Fliesen an. Alle in diesem Katalog präsentierten Fliesen sind gemäß den EU-Normen und den Vorschriften und Gesetzen der Staaten des ehemaligen Jugoslawien zertifiziert.

Die bekannte Serie KD, KDS und WHITE wurde durch neues Format 15x30x0,8 mm erweitert. Diese ist speziell für die Anwendung als Wandverkleidung in Industriebetrieben mit höchstem Anspruch an Hygiene gestaltet worden: Feinsteinzeugfliesen (Gres Porcellanato) mit minimaler Wasseraufnahme, in 4 Farben passend zu KD & KDS. Sie kann aber auch für andere Sonderanwendungen Gebrauch finden wie z.B. bei Schwimmbeckbelägen.

Die Serie PUBLIC ist unsere universellste Fliese, speziell gestaltet für den Einsatz in öffentlichen Gebäuden. Sie erfüllt die höchsten Anforderungen hoher Glasurhärte, einfacher Reinigung, guter Haushaltsäure- und Waschmittelbeständigkeit, geringer Wasseraufnahme und Frostbeständigkeit, mit einer Oberfläche, die den Anforderungen an Rutschbeständigkeit “R 10” für Schuhe und “A” für den Barfußbereich genügt.

Das Sortiment „Architect Tiles“ wurde zum ersten Mal durch eine komplette Serie von Wand- und Bodenfliesen inklusive Bordüren der Serie CALCUTA erweitert. Diese Fliese in 4 populären Trendfarben ermöglicht zahlreiche Farbkombinationen. Das Preis-Leistungs-Verhältnis macht die Serie CALCUTA zu einem Favoriten für große öffentliche Projekte.

Die Serie TUSCANY stellt eine neue Generation Bodenfliesen dar, die für die Anforderungen an stark belastete Bereiche entwickelt wurde. TUSCANY erfüllt einerseits die Ansprüche an eine rutschhemmende Bodenfliese sowie gleichzeitig an ein elegantes Design. Typischerweise findet sie in Hotels und Restaurants, Büros, Verkaufszentren usw. Verwendung.

Alle Qualitätsparameter sind normgemäß geprüft und haben entsprechende Zertifikate.

Für die aktuelle Version der Zertifikaten und Atteste besuchen Sie www.zorka-keramika.rs oder nehmen Kontakt mit der Verkaufs- oder Marketingabteilung der Zorka Keramika auf.

KD & KDS

floor tile / gres porcellanato



KDS Beige FT
20x10



KDS Light Blue FT
20x10



KDS Blue FT
20x10



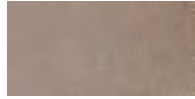
KD Beige FT
20x10



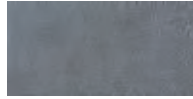
KD Light Blue FT
20x10



KD Blue FT
20x10



KD Brown FT
20x10



KD Grey FT
20x10



KD Green FT
20x10



Heavy duty glazed
ceramic tiles in
thickness 1,3 cm

Type



20x10x1,3



18



0,36



99



35,64

HACCP
certification



gres porcellanato

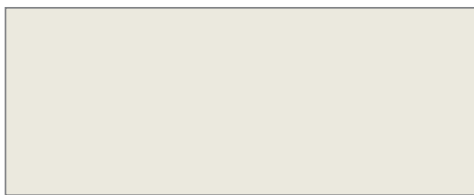
Architect

wall tile / champagne body

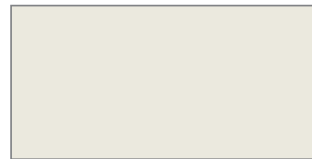
floor tile / gres porcellanato



S



Snow WT
50x20



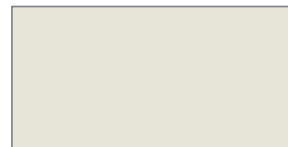
White S WT
32,5x16,5



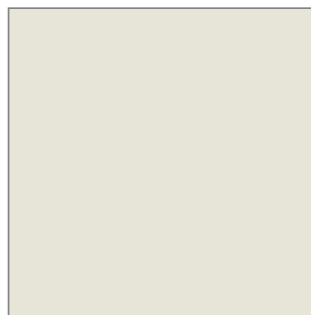
Blue FT
30x15



Light Blue FT
30x15



White FT
30x15



White FT
33x33



Type



WT	32,5x16,3x0,9	21	1,11	60	66,6
WT	50x20x0,9	10	1	72	72
FT	30x15x0,8	22	1	80	80
FT	33x33x0,8	14	1,52	42	63,84



gres porcellanato

HACCP
certification

Public

floor tile / gres porcellanato



Curry FT
33x33



Salt FT
33x33



Muscat FT
33x33



Pepper FT
33x33



Type



33x33x0,8



14



1,52



42



63,84



gres porcellanato



Calcuta

wall tile / champagne body



Blue LI
25x5,2



Green LI
25x5,2



Grey LI
25x5,2



Brown LI
25x5,2



Light WT
40x25



Blue WT
40x25



Green WT
40x25



Grey WT
40x25



Brown WT
40x25

Type



25x5,2x0,9
40x25x0,9



11
10



1



72



72



Calcuta

floor tile / gres porcellanato



Blue FT
33x33



Green FT
33x33



Grey FT
33x33



Brown FT
33x33

Type



33x33x0,8



14



1,52



42



63,84



gres porcellanato

Sve keramičke pločice koje proizvodi Zorka Keramika su u skladu sa evropskim standardom EN 14411:2005.

Glazirane zidne pločice i glazirane zidne dekoracije sa apsorpcijom vode E > 10 % – Grupa B III, sa parametrima koji su u skladu sa EN 14411, aneks L. Ove pločice su dizajnirane za oblaganje unutrašnjih zidova na temperaturama iznad 0 °C, pošto pločice nisu otporne na mraz.

Glazirane pločice i glazirane podne dekoracije sa apsorpcijom vode E < 0,5 % = gres porcellanato smaltato – Grupa B Ia, sa parametrima koji su u skladu sa EN 14411, aneks G. Ove pločice su dizajnirane za unutrašnje i spoljašnje oblaganje u stambenim zgradama i u zgradama javnih organizacija. Ove pločice se karakterišu niskom apsorpcijom vode, visokom otpornošću na savijanje, visokom tvrdoćom i otpornošću na abraziju. **Sve podne pločice koje proizvodi Zorka Keramika su gres porcellanato.**

Glazirane pločice i glazirane podne dekoracije sa apsorpcijom vode E < 3 % – Grupa B Ib, sa parametrima koji su u skladu sa EN 14411, aneks H. Ove pločice su dizajnirane samo za unutrašnje oblaganje poda i od početka 2009. godine su zamenjene višenamenskom vrstom gres porcellanato u asortimanu Zorka Keramika.

VAŽNE TEHNIČKE KARAKTERISTIKE KERAMIČKIH PLOČICA

Apsorpcija vode i otpornost na mraz

Apsorpcija vode je najvažnija karakteristika pri biranju odgovarajućih keramičkih pločica za određenu namenu posebno u vlažnim sredinama ili u zonama koje su podložne ciklusima zamrzavanja/otopljanja. Uopšteno gledano, što je niža apsorpcija vode, to je viša otpornost na mraz, kompaktnost i tvrdoća pločice.

Vrste pločica prema apsorpciji vode			
E > 10 %	Zidne pločice „MONOPOROSA“	EN 14 411, Aneks L, B III	Samo za unutrašnje zidove
0,5 < E ≤ 3 % *	Glazirane pločice „MONOCOTURA“	EN 14 411, Aneks H, B Ib	Univerzalna upotreba za oblaganje unutrašnjih horizontalnih i vertikalnih zona i spoljašnjih vertikalnih zidova
E ≤ 0,5 %	Potpuno glazirane pločice „GRES PORCELLANATO“	EN 14 411, Aneks G, B Ia	Visoko otporne pločice, unutrašnji i spoljašnji podovi otporni na mraz, fasade, balkoni, terase

*) Zorka Keramika ne proizvodi od početka 2009. godine. Sve podne pločice koje se trenutno proizvode su tipa gres porcellanato.

Otpornost na abraziju (PEI)

Otpornost na abraziju glaziranih pločica je jedan od parametara pri donošenju odluke pri odabiru odgovarajuće pločice. Otpornost na abraziju označava otpornost pločice na mehaničko habanje i trošenje. Što je veća izloženost poda mehaničkom uticaju i zagađenju i većem prometu, to je potrebna veća otpornost na abraziju. Jako prljave čestice sa ulica i iz vrtova posebno vrše abraziju površine pločica, što može dovesti do nepovratnih promena u njihovom izgledu. Standard EN ISO 10545-7 u pogledu abrazije klasifikuje otpornost po klasama/stepenima od 0 do 5.

PEI klasifikacija i preporučena upotreba		
PEI 0	Uopšte se ne preporučuje za podove	vertikalno oblaganje unutrašnjosti, zone u kojima nema prometa
PEI 1	Pod male nosivosti sa malim prometom bez rizika od ogrebotina	vertikalno oblaganje unutrašnjosti, cipele sa mekanim donom
PEI 2	Pod male nosivosti sa malim prometom i malom otpornošću na habanje	unutrašnjost stanova koji nisu direktno povezani sa spoljašnjim zonama
PEI 3	Podovi srednje nosivosti sa umerenom otpornošću na habanje	unutrašnjost porodičnih kuća, hotelskih soba, itd. koje nisu direktno povezane sa spoljašnjim zonama
PEI 4	Podovi velike nosivosti sa velikim prometom i većom otpornošću na habanje	unutrašnjost kancelarija, hotela, prodavnica u šoping molovima, ulaza porodičnih kuća, balkona, terasa, manje izloženih spoljašnjih delova
PEI 5	Podovi sa ekstremno visokom otpornošću na habanje	unutrašnjost i ulazi prodavnica, restorana, javnih građevina, stepeništa, spoljašnjih delova

Informacije o otpornosti na abraziju su navedene ispod slike podnih pločica.

Otpornost na klizanje

U nekim zonama je pitanje bezbednosti mnogo bitnije nego u drugim zonama. Na onima koji se bave proizvodima za oblaganje poda (proizvođačima, arhitektama, distributerima, instalaterima, itd.) je da obezbede da površine odgovaraju svojoj nameni i da ne predstavljaju bezbednosni rizik za korisnike.

U EU ne postoji jedinstveni metod testiranja i postoje različiti zahtevi koji su definisani za površine pločica otporne na klizanje u zonama po kojima se hoda u cipelama (DIN 51 130) ili bosim nogama (DIN 51 097). Oba testa se vrše na strmoj ravni.

komercijalne i industrijske zone – DIN 51 130			
grupa	ugao nagiba	stepen trenja	primena
R 9	> 6° – 10°	nizak	ulazi u kuće, bolnice, itd.
R10	> 10° – 19°	normalan	prodavnice, radionice, male kuhinje
R 11	> 19° – 27°	povišen	kuhinje, perionice, radionice sa vlažnom površinom
R 12	> 27° – 35°	visok	velike kuhinje, mlekare, itd.
R 13	> 35°	veoma visok	pogoni za preradu masti, klanice, itd.

zone po kojima se hoda bosim nogama – DIN 51 097			
grupa	ugao nagiba	stepen trenja	primena
A	≥ 12°	nizak	garderobe, bazeni sa min 80 cm vode
B	≥ 18°	normalan	saune, bazeni
C	≥ 24°	visok	stepenice pod vodom, ivice bazena, itd.

Za one specijalne namene, npr. hodnike u kojima je veliki promet prolaznika, ulaze, industrijske zone, kuhinje, radionice, wellness centre, itd. Zorka

Keramika je razvila neke proizvode koji ispunjavaju prethodno navedene parametre na sledeći način:

serije	DIN 51 130	DIN 51 097	serije	DIN 51 130	DIN 51 097
WAVES	R 10	nije testirano	ANA GREY	R 10	nije testirano
KELT	R 10	nije testirano	ANA COTTO	R 11	nije testirano
CRYSTAL	R 10	B	ANA TERRA	R 11	nije testirano
ANA RED	R 10	nije testirano	KD	R 12	C
ANA SAND	R 10	nije testirano	TUSCANY	R 10	B
PUBLIC	R 10	A	PEBBLES	R 11	B
CITY	R 10	B	PALADIANA	R 10	B

Ako boja nije izričito navedena, to znači da su sve boje iz te serije otporne na klizanje. Sertifikat kojim se dokazuju vrednosti navedene iznad možete naći u poglavlju Sertifikati.

Molimo vas da obratite pažnju da proizvodi otporni na klizanje predviđaju zahtevnije čišćenje pločica.

IDENTIFIKACIJA PROIZVODA NA KUTIJAMA

Pločice se pakuju u kartonske kutije. Prva klasa je označena na sledeći način:

NAZIV	KLASA	TON	KALIBAR W=	KONTROLNI BROJ
Cioccolato Bianco	I	LL	1	1907100634

- **Naziv artikla / dizajn** - Odgovara nazivu navedenom u katalogu
- **Klasa** - Obično 1. klasa = 1, standardni izbor = 5
- **Ton** - To je karakteristična i tipična osobina svih keramičkih pločica. Za vreme procesa pečenja može da se pojavi više verzija – boja može da varira po intenzitetu, nijansi i teksturi površine, međutim karakter dizajna se mora sačuvati.

Molimo Vas da obratite pažnju na ovo – zidne pločice, podne pločice i dekoracije koje se proizvode modernom rotokolor tehnologijom mogu pokazati neznatne razlike u šari, tonu i intenzitetu koje su poželjne i karakteristične za odgovarajući dizajn.

Da bi se postigao najbolji efekat, samo jedan ton se sme koristiti u istoj zoni. Identifikacija tona se uglavnom primenjuje samo za proizvode 1. klase.

- **Kalibar** - Broj koji opisuje grupu pločice po dimenziji u okviru tolerancije u pogledu dimenzije koja je data po standardu. Da bi postigli najbolji efekat, mora se koristiti samo jedan ton u istoj zoni. Identifikacija kalibra se uglavnom primenjuje za proizvode 1. klase.
- **Kontrolni broj** - Broj koji omogućava identifikaciju proizvodnje. Ovaj broj je bitan u slučaju bilo kakve reklamacije.

Kada se vrši oblaganje, strogo se preporučuje korišćenje pločica samo jednog tona i u istom kalibru za istu zonu. Pre oblaganja se preporučuje otvaranje i mešanje pločica iz različitih kutija.

Kutije se pakuju na palete u dimenziji 120 × 80 cm sa sledećom etiketom:

Cioccolato Bianco			
*  8 605025 760100	size 25x 40	quality I	caliber 0
		shade LL	
		boxes 72	sqm per pallet 72
		gross weight 1070 kg	
per box 1 m ² 10 pcs		type WT	
Control <input type="text"/>		pallet No: 012281  6010ILL0720012281	

* Bar-kod proizvoda

** Bar-kod palete

Logistički podaci

	dimenzije u cm	komada /kutija	m ² /kutija	kg kutija	kutija /paleta	m ² /paleta	neto težina kg /paleta	bruto težina kg/paleta*
FT	10 × 20 × 1,3	18	0,36	9,6	99	35,64	950	980
FT	15 × 15 × 0,8	44	1,00	17,1	80	80	1370	1400
FT	15 × 30 × 0,8	22	1,00	17,1	80	80	1370	1400
WT	16,3 × 32,5 × 0,9	21	1,11	11	60	66,6	1020	1050
FT	18,6 × 46,5 × 0,9	12	1,03	18,9	51	52,53	965	995
WT	20 × 50 × 0,9	10	1,00	15,7	72	72	1130	1160
WT	25 × 40 × 0,9	10	1,00	14,4	72	72	1070	1100
FT	33 × 33 × 0,8	14	1,52	24,8	42	63,84	1040	1070
FT	45 × 45 × 0,9	7	1,40	25,4	26	36,4	660	690
FT	60 × 60 × 0,95	4	1,44	28,5	30	43,2	855	885

* uklj. težinu drvene palete / ± 5%

Podaci o pakovanju za dekoracije – Liste, Inserta i ostale dekoracije – nalaze se ispod slike dekoracije direktno u katalogu.

All the ceramic tiles produced by Zorka Keramika comply with the European standard EN 14411:2005.

Glazed wall tiles and glazed wall decorations with water absorption E > 10 % – Group B III, with parameters conforming to EN 14411, Annex L. These tiles are designed for tiling wall interiors with temperatures above 0 °C, the tiles are not frost proof.

Glazed tiles and glazed floor decorations with water absorption E < 0.5 % = Gres Porcellanato Smaltato – Group B Ia, with parameters conforming to EN 14411, Annex G. These tiles are designed for interior and exterior tiling in residential housing and public utility buildings. The tiles are characterized by low water absorption, high resistance to bending, high hardness and resistance to abrasion. **All the floor tiles produced by Zorka Keramika are of the Gres Porcellanato type.**

Glazed tiles and glazed floor decorations with water absorption E < 3 % – Group B Ib, with parameters conforming to EN 14411, Annex H. These tiles are designed only for interior floor tiling and in the assortment of Zorka Keramika they have been superseded by the all-purpose Gres Porcellanato type since early 2009.

CRITICAL TECHNICAL PROPERTIES OF CERAMIC TILES

Water absorption and frost resistance

Water absorption is the most important property for selecting the appropriate tile for a particular application, especially in wet environments or in areas subject to freeze/thaw cycles. Generally, the lower the water absorption, the higher the frost resistance, compactness and hardness of the tile.

Types of tiles as per water absorption			
E > 10 %	Wall tiles „MONOPOROSA“	EN 14 411, Annex L, B III	Only for interior walls
0.5 < E ≤ 3 % *	Glazed tiles „MONOCOTURA“	EN 14 411, Annex H, B Ib	Universal use for tiling interior horizontal and vertical areas and exterior vertical walls
E ≤ 0.5 %	Fully vitrified tiles „GRES PORCELLANATO“	EN 14 411, Annex G, B Ia	Highly resistant tiles, frost resistant floors in exteriors and interiors, facades, balconies, terraces

***) Not in the production of Zorka Keramika since early 2009. All the floor tiles currently produced are the Gres Porcellanato type.**

Abrasion resistance (PEI)

The abrasion resistance of glazed tiles is one of the decision-making parameters for the choice of an appropriate tile. Abrasion resistance marks the resistance of the tile surface to mechanical wear and tear. The higher the mechanical and pollution exposure of the floor and pedestrian traffic, the higher abrasion resistance is desired. Particularly hard dirt particles from streets or gardens gradually abrade the surface of tiles and irreversible changes in their appearance may occur. The standard EN ISO 10545-7 classifies abrasion resistance with classes/degrees from 0 to 5.

PEI classification and recommended application		
PEI 0	Not recommended for floors at all	interior vertical tiling, non-trafficable areas
PEI 1	Light duty floor with rare traffic without risk of scratching	interior vertical tiling, bedrooms, soft sole shoes
PEI 2	Light duty floor with rare traffic and small pollution	interiors of flats not directly connected to the outside areas
PEI 3	Medium duty floors with moderate pollution	interiors of family houses, hotel rooms etc. not directly connected to the outside areas
PEI 4	Heavy duty floors with busy traffic and higher pollution	interiors of offices, hotels, shops in shopping malls, entrance areas of family houses, balconies, terraces, less exposed exteriors
PEI 5	Extra heavy duty floors with high exposition to abrasion	interiors and entrances of shops, restaurants, public buildings, staircases, exteriors

The information about abrasion resistance is indicated next to the floor tile picture.

Slip resistance

For some areas, the safety consideration is even more critical than for others. There is a responsibility for stakeholders involved in specifying flooring products (manufacturers, architects, distributors, installers etc.) to ensure that the surfaces are fit for the purpose and do not pose a safety risk for the users.

There is no uniform testing method in the EU and there are different requirements defined for anti-slip tile surfaces for areas walked on when wearing shoes (DIN 51 130) or when barefoot (DIN 51 097). Both tests are done on an inclined plane.

commercial and industrial areas – DIN 51 130			
group	angle of inclination	friction grade	application
R 9	> 6° – 10°	low	house entrances, hospitals etc.
R10	> 10° – 19°	normal	stores, workshops, small kitchens
R 11	> 19° – 27°	increased	kitchens, laundries, workshops with wet surface
R 12	> 27° – 35°	high	large kitchens, dairies etc.
R 13	> 35°	very high	fat refineries, butcheries etc.

barefoot areas – DIN 51 097			
group	angle of inclination	friction grade	application
A	≥ 12°	low	dressing rooms, pools with min 80 cm water
B	≥ 18°	normal	saunas, pools
C	≥ 24°	high	steps under the water, pool edges etc.

For such special applications, e.g. high-traffic halls, entrances, industrial areas, kitchens, workshops, wellness areas etc. Zorka Keramika has developed some products fulfilling the above-mentioned requirements as follows:

series	DIN 51 130	DIN 51 097	series	DIN 51 130	DIN 51 097
WAVES	R 10	not tested	ANA GREY	R 10	not tested
KELT	R 10	not tested	ANA COTTO	R 11	not tested
CRYSTAL	R 10	B	ANA TERRA	R 11	not tested
ANA RED	R 10	not tested	KD	R 12	C
ANA SAND	R 10	not tested	TUSCANY	R 10	B
PUBLIC	R 10	A	PEBBLES	R 11	B
CITY	R 10	B	PALADIANA	R 10	B

If the color is not explicitly stated the anti-slip value is valid for all the colors of the respective series. The certificate proving the above values can be found in the chapter titled Certificates.

Please note that the anti-slip surface of products results in a more demanding cleaning of the tiles.

PRODUCT IDENTIFICATION ON THE BOXES

The tiles are packed in carton boxes. The 1st choice is marked as follows:

ASSORTMENT	QUALITY	SHADE	CALIBER W=	CONTROL NUMBER
Cioccolato Bianco	I	LL	1	1907100634

- **Name of item/design** - Corresponds to the name stated in the catalogue
- **Quality** - Usually 1 choice = 1, standard choice = 5
- **Color shade/version** - This is an immanent and typical attribute of all ceramic tiles. During the firing process more versions may occur – the color may range in intensity, shade and surface texture, however the character of the design must be preserved.

Please observe – wall tiles, floor tiles and decors produced by modern rotocolor technology may show slight differences in pattern, color shade and intensity that are desirable and characteristic for a particular design.

In order to get the best effect, only one color shade must be used on the same area. Shade identification is applied mostly only for the 1st choice products.

- **Calibre** - The number describing the dimension group of a tile within the dimensional tolerance given by the standard. In order to get the best effect, only one shade must be used on the same area. Calibre identification is mostly applied only for the 1st choice products.
- **Control number** - A number enabling production identification. This information is essential in the event of any claims.

When tiling, it is strictly recommended to use only tiles in one shade and in the same calibre for the same area. Prior to tiling an opening and mixing the tiles from different boxes is recommended.

Boxes are loaded on one-way pallets in dimensions of 120 × 80 cm with a label as follows:

Cioccolato Bianco			
*  8 605025 760100	size 25x 40	quality I	caliber 0
		shade LL	
		boxes 72	sqm per pallet 72
		gross weight 1070 kg	
per box 1 m ² 10 pcs		type WT	
Control <input type="text"/>		pallet No: 012281  6010ILL0720012281	

* Product EAN code

** Pallet barcode

Logistic data

	dimensions in cm	pieces /box	sqm /box	kg /box	boxes /pallet	sqm /pallet	net weight kg /pallet	gross weight kg/pallet*
FT	10 × 20 × 1,3	18	0,36	9,6	99	35,64	950	980
FT	15 × 15 × 0,8	44	1,00	17,1	80	80	1370	1400
FT	15 × 30 × 0,8	22	1,00	17,1	80	80	1370	1400
WT	16,3 × 32,5 × 0,9	21	1,11	11	60	66,6	1020	1050
FT	18,6 × 46,5 × 0,9	12	1,03	18,9	51	52,53	965	995
WT	20 × 50 × 0,9	10	1,00	15,7	72	72	1130	1160
WT	25 × 40 × 0,9	10	1,00	14,4	72	72	1070	1100
FT	33 × 33 × 0,8	14	1,52	24,8	42	63,84	1040	1070
FT	45 × 45 × 0,9	7	1,40	25,4	26	36,4	660	690
FT	60 × 60 × 0,95	4	1,44	28,5	30	43,2	855	885

* incl. weight of a wooden pallet / ± 5%

The packing data for decors – listels, insertos and cut pieces – are always shown below the picture of the decor directly in the catalogue.

ВИДЫ ПЛИТКИ

Вся керамическая плитка, которую производит фирма Zorka Keramika соответствует европейскому стандарту EN 14411:2005.

Глазурованная плитка для стен и глазурованные декоративные элементы для стен с абсорбцией воды $E > 10\%$ – Группа В III, с параметрами согласно EN 14411, приложение L. Эта плитка предназначена для облицовки внутренних стен при температурах свыше $0\text{ }^{\circ}\text{C}$, так как плитка не стойка к морозу.

Глазурованная плитка и глазурованные декоративные элементы для пола с абсорбцией воды $E < 0,5\%$ = gres porcellanato smaltato – Группа В la, с параметрами согласно EN 14411, приложение G. Эта плитка предназначена для внутренней и внешней облицовки в жилых домах и других зданиях. Эта плитка отличается низкой абсорбцией воды, высокой стойкостью к изгибу, высокой прочностью и стойкостью к абразии. **Все плитка для полов, которую производит Zorka Keramika – gres porcellanato.**

Глазурованная плитка и глазурованные декоративные элементы для пола с абсорбцией воды $E < 3\%$ – Группа В Ib, с параметрами согласно EN 14411, приложение H. Эта плитка предназначено только для внутренней облицовки пола и с начала 2009 года в ассортименте фирмы Zorka Keramika была заменена универсальным видом gres porcellanato.

ВАЖНЫЕ ТЕХНИЧЕСКИЕ ХАРАКТЕРИСТИКИ КЕРАМИЧЕСКОЙ ПЛИТКИ

Абсорбция воды и стойкость к морозу

Абсорбция воды самая важная характеристика при выборе соответствующей керамической плитки для определенной цели, особенно во влажных средах или зонах, подверженных циклам замерзания/потепление. Если посмотрим, чем ниже абсорбция воды, тем выше стойкость на мороз, компактность и прочность плитки.

Виды плиток в отношении абсорбции воды			
$E > 10\%$	Плитка для стен „MONOPOROSA“	EN 14 411, приложение L, В III	Только для внутренних стен
$0,5 < E \leq 3\% *$	Глазурованная плиток „MONO-COTURA“	EN 14 411, приложение H, В Ib	Универсальное употребление для облицовки внутренних горизонтальных и вертикальных участков и внешних вертикальных стен
$E \leq 0,5\%$	Полностью глазурованная плитка „GRES PORCELLANATO“ „КЕРАМОГРАНИТ“	EN 14 411, приложение G, В Ia	Высоко стойкая плитка, внутренние и внешние полы стойкие к морозу, фасады, балконы, террасы

***) Zorka Keramika не производит с начала 2009 года. Все плитки для полов, которые сейчас производятся – это вид gres pocillanato.**

Стойкость к абразии (PEI)

Стойкость к абразии глазурованной плитки – один из параметров важных при выборе соответствующей плитки. Стойкость к абразии означает стойкость плитки к механическому изнашиванию и износу. Чем более пол подвержен механическому влиянию и загрязнению, и чем больше движение по нему, тем нужнее большая стойкость к абразии. Очень грязные частицы с улицы и из сада создают особенную сильную абразию поверхности плиток, а это может привести к их необратимому изменению. Стандарт EN ISO 10545-7 в отношении абразии классифицирует стойкость разрядами/степенями с 0 по 5.

PEI классификация и рекомендуемое применение		
PEI 0	Вообще не рекомендуется для полов	вертикальная облицовка внутренних поверхностей, участки на которых нет движения
PEI 1	Пол малой грузоподъемности с малым движением	вертикальная облицовка внутренних поверхностей, туфли с мягкими подошвами
PEI 2	Пол малой грузоподъемности с малым движением	внутренние поверхности квартир, которые не связаны напрямую с наружными участками
PEI 3	Полы средней грузоподъемности с умеренным загрязнением	внутренние части домов-коттеджей, номеров в отелях, и т.д., которые не связаны впрямс наружными участками
PEI 4	Полы большой грузоподъемности с большим движением и большим	внутренние части офисов, гостиниц, магазинов в торговых центрах, входы в дома-коттеджи, балконы, террасы, наружные части с меньшей нагрузкой
PEI 5	Extra heavy duty floors with high exposition to abrasion	внутренность и входы магазинов, ресторанов, публичных зданий, лестниц, внешних частей

Информация о стойкости к абразии приведена под изображением плиток для пола.

Стойкость к скольжению

На некоторых участках вопрос безопасности гораздо важнее, чем на других. Те, кто занимаются продукцией для облицовки пола (производители, архитекторы, дистрибьюторы, монтажники, и т.д.) должны обеспечить то, чтобы поверхности соответствовали своей цели и чтобы не представляли риск для пользователей.

В ЕС не существует единого метода тестирования и существуют различные требования, которые определены для поверхностей плитки, стойкой к скольжению в местах, где ходят в обуви (DIN 51 130) или босиком (DIN 51 097). Оба испытания проводятся на наклонной плоскости.

коммерческие и промышленные зоны – DIN 51 130			
группа	угол склона	степень трения	применение
R 9	$> 6^{\circ} - 10^{\circ}$	низкая	входы в дома, больницы, и т.д.
R10	$> 10^{\circ} - 19^{\circ}$	нормальная	магазины, мастерские, маленькие кухни
R 11	$> 19^{\circ} - 27^{\circ}$	повышенная	кухни, прачечные, мастерские с влажной поверхностью
R 12	$> 27^{\circ} - 35^{\circ}$	высокая	большие кухни, молочные цеха и т.д.
R 13	$> 35^{\circ}$	очень высокая	цехи для переработки жира, бойни, и т.д.

участки, на которых ходят босиком – DIN 51 097			
группа	угол склона	степень трения	применение
A	$\geq 12^{\circ}$	низкая	гардеробы, бассейны с мин. 80 см воды
B	$\geq 18^{\circ}$	нормальная	бани, бассейны
C	$\geq 24^{\circ}$	высокая	ступеньки под водой, край бассейна и т.д.

Для участков специального предназначения, например, коридоры с большим движением, входы, промышленные зоны, кухни, мастерские, велнес-центры, ит.д. Zorka Keramika разработала продукцию, соответствующую указанным параметрам следующим образом:

серия	DIN 51 130	DIN 51 097	series	DIN 51 130	DIN 51 097
WAVES	R 10	нет испытания	ANA GREY	R 10	нет испытания
KELT	R 10	нет испытания	ANA COTTO	R 11	нет испытания
CRYSTAL	R 10	B	ANA TERRA	R 11	нет испытания
ANA RED	R 10	нет испытания	KD	R 12	C
ANA SAND	R 10	нет испытания	TUSCANY	R 10	B
PUBLIC	R 10	A	PEBBLES	R 11	B
CITY	R 10	B	PALADIANA	R 10	B

Если в отношении краски отдельно ничего не указано, это означает, что все краски этой серии стойки к скользянию. Сертификат, которым подтверждаются вышеприведенные качества, можно найти в главе Сертификат.

Просим вас обратить внимание, что для продукции, стойкой к скользянию предусмотрены более высокие требования к очистке плитки.

ИДЕНТИФИКАЦИЯ ПРОДУКЦИИ НА КОРОБКАХ

Плитка упаковывается в коробки из картона. Первый сорт обозначен следующим образом:

ACCORDIMENT	СОРТ	ОТТЕНОК	КАЛИБР=	КОНТРОЛЬНЫЙ НОМЕР
Cioccolato Bianco	I	LL	1	1907100634

- **Название артикула/дизайн** - Соответствует названию приведенному в каталоге
- **Сорт** - Обычно 1-й сорт = 1, стандартный сорт = 5
- **Оттенок краски / вариант** - Это свойство характерно и типично для керамической плитки. Во время процесса обжига может появиться несколько вариантов – цвет может изменяться по интенсивности, оттенку и текстуре поверхности, но все-таки характер дизайна должен сохраниться.

Просим вас обратить внимание на следующее – плитка для стен, полов и декоративная плитка, изготавливаемая посредством современной технологии „gotokolor“ может иметь мелкие различия в узоре, оттенке цвета и интенсивности, которые необходимы и характерны для соответствующего дизайна.

Чтобы достичь лучшего эффекта на одном участке используйте только 1 оттенок цвета. Идентификация оттенка, главным образом применяется только для продукции 1-го сорта.

- **Калибр** - Номер, который описывает группу плитки по размерам в рамках допуска в отношении размеров, которые даны по стандарту. Чтобы достичь лучшего эффекта, на одном участке используйте только 1 оттенок цвета. Идентификация калибра, главным образом применяется только для продукции 1-го сорта.
- **Контрольный номер** - Номер который дает возможность идентификации производства. Этот номер важен для предъявления рекламации.

При выполнении облицовки рекомендуем использовать один и тот же оттенок и калибр на каждом участке. Перед облицовкой рекомендуем открыть разные коробки и смешать плитки из них.

Погрузка коробок производится на одноразовые поддоны размером 120 × 80 со следующей наклейкой:

Cioccolato Bianco					
 8 605025 760100	size 25x 40	quality I	caliber 0	shade LL	* EAN код изделия
		boxes 72		sqm per pallet 72	
		gross weight 1070		kg	
per box 1 m ² 10 pcs		type WT	pallet No: 012281		** Штрих-код поддона
Control <input type="text"/>			 60101LL0720012281		

Данные логистики

	размеры в см	штука /коробка	кв.м /коробка	кг коробка	коробка /поддон	кв.м /поддон	нетто вес кг /поддон	брутто вес кг /поддон*
FT	10 × 20 × 1,3	18	0,36	9,6	99	35,64	950	980
FT	15 × 15 × 0,8	44	1,00	17,1	80	80	1370	1400
FT	15 × 30 × 0,8	22	1,00	17,1	80	80	1370	1400
WT	16,3 × 32,5 × 0,9	21	1,11	11	60	66,6	1020	1050
FT	18,6 × 46,5 × 0,9	12	1,03	18,9	51	52,53	965	995
WT	20 × 50 × 0,9	10	1,00	15,7	72	72	1130	1160
WT	25 × 40 × 0,9	10	1,00	14,4	72	72	1070	1100
FT	33 × 33 × 0,8	14	1,52	24,8	42	63,84	1040	1070
FT	45 × 45 × 0,9	7	1,40	25,4	26	36,4	660	690
FT	60 × 60 × 0,95	4	1,44	28,5	30	43,2	855	885

* вкл. вес деревянного поддона / ± 5%

Данные упаковки декоров – листьев, вставок и резных элементов – всегда приводятся под изображением декора прямо в каталоге.

Fliesentypen

Alle von der Firma Zorka Keramika produzierten keramischen Fliesen entsprechen der europäischen Normen EN 14411:2005.

Die glasierten Wandfliesen und glasierten Dekorationen mit der Wasseraufnahme $E > 10\%$ = glasiertes Steingut - Gruppe B III, entsprechen der EN 14411, Annex L. Diese Fliesen sind geeignet zum Verfliesen der Innenwände mit Temperaturen über 0°C , da diese Fliesen nicht frostbeständig sind.

Glasierte Bodenfliesen und glasierte Bodenfliesendekorationen mit der Wasseraufnahme $E < 0,5\%$ = glasiertes Feinsteinzeug – Gruppe B Ia, entsprechen der Norm EN 14411, Anhang G. Diese Fliesen sind geeignet zur Verwendung in Innen- und Aussenbereichen in Wohngebäuden sowie auch in öffentlichen Gebäuden. Diese Fliesen haben eine niedrige Wasseraufnahme, hohe Biegefestigkeit, hohe Härte und Abrieb. **Alle von der Fa. Zorka Keramika hergestellten Fliesen sind aus der Feinsteinzeugmasse produziert.**

Glasierte Fliesen und glasierte Bodenfliesendekoration mit der Wasseraufnahme $E < 3\%$ - Gruppe B Ib – glasiertes Steinzeug, entsprechen der EN 14411, Anhang H. Diese Fliesen sind nur für Innenbereiche geeignet. Seit Anfang 2009 wurden diese im Sortiment von Zorka Keramika völlig durch Feinsteinzeugfliesen ersetzt.

WICHTIGE TECHNISCHE EIGENSCHAFTEN DER KERAMISCHEN FLIESEN

Wasseraufnahme und Frostbeständigkeit

Wasseraufnahme ist die wichtigste Eigenschaft bei der Auswahl der keramischen Fliesen für bestimmte Anwendungen, besonders für feuchte Bereiche oder für Bereiche mit häufigen Frost- und Tauwechseln. Allgemein gilt: je niedriger die Wasseraufnahme, desto besser Frostbeständigkeit.

Die Fliesenarten nach der Wasseraufnahme			
$E > 10\%$	Wandfliesen „MONOPOROSA“ = Steingut	EN 14 411, Anhang L, B III	Nur für Innenwände geeignet
$0,5 < E \leq 3\%$ *	glasierte Fliesen „MONOCOTURA“ = Stezeug	EN 14 411, Anhang H, B Ib	Universalgebrauch zum Belegen der Wände und Böden im Innenbereich sowie auch der senkrechten Wände im Aussenbereich
$E \leq 0,5\%$	glasierte Fliesen „GRES PORCELLANATO“ = Feinsteinzeug	EN 14 411, Anhang G, B Ia	hochbeständige Fliesen, für Böden im Innen- und Aussenbereich, frostbeständig, geeignet auch für Fassaden, Terrassen und Balkone

*) Zorka Keramika produziert seit Anfang 2009 diese nicht. Alle Bodenfliesen werden aus Feinsteinzeugmasse hergestellt.

Abriebgruppe (PEI)

Der Abrieb der glasierten Fliesen ist eine der entscheidenden Eigenschaften bei der Auswahl von Bodenfliesen. Die Abriebstufe steht für den Widerstand gegen die mechanische Abnutzung. Je mehr der Boden dem mechanischen Einfluss, Verunreinigung und großem Verkehr ausgesetzt ist, ist eine höhere Verschleißfestigkeit erforderlich. Scharfkantige vom Aussen eingedrungene Schmutzpartikel beeinflussen den Verschleiß der Fliesenoberfläche stark und können auch bleibende Änderungen in ihrem Aussehen verursachen. Standard EN ISO 10545-7 klassifiziert den Abrieb nach Beanspruchungsgruppen von 0 bis 5.

PEI Klassifizierung und Gebrauchsempfehlung		
PEI 0	wird nicht für Bodenbeläge empfohlen	nur für Innenwände
PEI 1	Böden mit sporadischer Belastung und kleinem Verkehr ohne Risiko von Kratzspuren	senkrechte Innenbeläge, Schlafzimmer, nur für Schuhe mit weichen Sohlen
PEI 2	Böden der kleinen Tragfähigkeit mit dem kleinen Verkehr und Verunreinigungsgrad	Wohnungen, die nicht direkt mit dem Außenbereich verbunden sind
PEI 3	Böden der mittleren Tragfähigkeit mit mäßigem Abrieb	Im Innenbereich von Privathäusern, Hotelzimmer usw, die nicht mit dem Außenbereich verbunden sind
PEI 4	4 Böden mit grosser Tragfähigkeit, starker Beanspruchung und großen Abrieb	In Büros, Hotels, Geschäfte, Einkaufszentren, Eingangsbereich von Wohnhäuser, Balkone, Terrassen, wenig belastete Aussenbereiche
PEI 5	Böden mit extrem hohen Beanspruchung und Abrieb	Lädeneingänge, Restaurants, öffentliche Bauten, Treppen, Aussenbereiche

Die Informationen bezüglich der Festigkeit stehen immer unter dem Bild der Bodenfliese.

Trittsicherheit

In manchen Zonen ist die Frage der Sicherheit viel wichtiger als in anderen Zonen. Die Personen, die sich mit den Bodenbelägen beschäftigen (Hersteller, Architekten, Installateure usw.) sind verantwortlich dafür, dass die Bodenbeläge sicher sind und kein Risiko für die Nutzer darstellen.

Es gibt keine einheitliche Testmethode in der EU. Es bestehen unterschiedliche Forderungen für die in Schuhen begehbaren Böden (DIN 51 130) und im Barfußbereich (DIN 51 097). Beide Tests werden auf einer steilen Ebene gemacht.

Kommerzielle und Industriezonen – DIN 51 130			
Gruppe	Neigungswinkel	Bewertungsgruppe	Anwendung
R 9	$> 6^\circ - 10^\circ$	niedrig	Hauseingänge, Krankenhäuser, usw.
R 10	$> 10^\circ - 19^\circ$	normal	Läden, Werkstätte, kleine Küchen
R 11	$> 19^\circ - 27^\circ$	höher	Küchen, Wäschereien, Werkstätte mit dem feuchten Raum
R 12	$> 27^\circ - 35^\circ$	hoch	grosse Küchen, Molkereien, usw.
R 13	$> 35^\circ$	sehr hoch	die Betriebe zur Schmalzverarbeitung, Schlachthäuser, usw.

Barfußbereich – DIN 51 097			
Gruppe	Neigungswinkel	Bewertungsgruppe	Anwendung
A	$\geq 12^\circ$	niedrig	Garderoben, Schwimmbecken mit min. 80 cm Wasser
B	$\geq 18^\circ$	normal	Saunen, Schwimmbecken
C	$\geq 24^\circ$	hoch	unter Wasser liegende Treppen, Schwimmbeckenränder, usw.

Für Sonderanwendungen, z.B. Gänge mit großem Verkehr, Eingänge, Industriezonen, Küchen, Werkstätte, Wellnesszentren usw. hat Zorka Keramika folgende Produkte entwickelt, die vorangegebene Parameter auf folgende Art und Weise erfüllen:

Serie	DIN 51 130	DIN 51 097	Serie	DIN 51 130	DIN 51 097
WAVES	R 10	nicht getestet	ANA GREY	R 10	nicht getestet
KELT	R 10	nicht getestet	ANA COTTO	R 11	nicht getestet
CRYSTAL	R 10	B	ANA TERRA	R 11	nicht getestet
ANA RED	R 10	nicht getestet	KD	R 12	C
ANA SAND	R 10	nicht getestet	TUSCANY	R 10	B
PUBLIC	R 10	A	PEBBLES	R 11	B
CITY	R 10	B	PALADIANA	R 10	B

Wenn die Farbe nicht ausdrücklich angegeben ist, heisst es, dass alle Farben aus dieser Serie rutschfest (oder trittsicher) sind. Die Zertifizierung als Beweis des Wertes, die oben angegeben sind, können Sie im Abschnitt "Zertifikate" finden.

Wir bitten Sie darauf achten, dass die trittsicheren Produkte mehr Aufwand bei der Reinigung der Fliesen erfordern.

IDENTIFIKATION DER PRODUKTE AUF DEN PACKUNGEN


Die Fliesen werden in die Kartons verpackt. Die erste Klasse (meist als Sorte oder Sortierung bezeichnet) ist auf folgende Art bezeichnet:

BENENNUNG	SORTE	NUANCE	KALIBER W=	KONTROLLNUMMER
Cioccolato Bianco	I	LL	1	1907100634

- **Artikelname / Design** - Entspricht der in dem Katalogen angegebenen Benennung
- **Sorte** - Üblich 1. Klasse (Sorte) = 1, Standard(wahl) = S
- **Ton/ Farbnuance** - Es ist eine charakteristische und typische Eigenschaft der gesamten keramischen Fliesen. Während des Brennprozesses können mehrere Farbnuancen entstehen - die Farbe kann nach der Stärke, Ton und Flächentextur variieren. Der Charakter des Designs muss eingehalten werden.
Wir bitten Sie darauf zu achten, dass - die Wandfliesen, Bodenfliesen und Dekorationen, die durch die moderne Rotocolor-Technologie hergestellt werden, kleine Unterschiede im Muster und Farbintensität zeigen können, die aber für das entsprechende Design erwünscht sind.
Damit man den besten Effekt erzielen kann, ist es notwendig nur eine Nuance in einem Raum zu verwenden. Die Angabe der Nuance erfolgt nur für die Produkte der 1. Sorte.
- **Kaliber** - Die Nummer zur Beschreibung der tatsächlichen Abmessung im Rahmen der in der Norm angegebenen Toleranz. Damit man den besten Effekt erzielen kann, ist es notwendig nur ein Kaliber in einem Raum zu verwenden. Die Angabe des Kalibers erfolgt meistens nur für die Produkte der 1. Sorte
- **Kontrollnummer** - Die Nummer, die die Identifizierung der Produktion ermöglicht. Beim Verlegen wird es streng empfohlen die Fliesen von der gleichen Nuance und dem gleichen Kaliber für den ganzen Raum zu verwenden.

Vor Fliesenverlegung wird es empfohlen Fliese aus mehreren Kartons auszupacken und untereinander zu mischen.

Die Kartons sind auf den Einwegpaletten 120 x 80 cm verpackt und sind beschriftet wie folgt:

Cioccolato Bianco				
*  8 605025 760100	size 25x 40	quality I	caliber O	shade LL
		boxes 72		sqm per pallet 72
per box 1 m ² 10 pcs		type WT		
Control <input type="text"/>		pallet No: 012281		
		 6010ILL0720012281		

* Code des Produktes

** Barcode der Palette

Logistische Daten

	Abmessungen in cm/	pieces /box	sqm /box	kg /box	boxes /pallet	sqm /pallet	net weight kg /pallet	gross weight kg/pallet*
FT	10 x 20 x 1,3	18	0,36	9,6	99	35,64	950	980
FT	15 x 15 x 0,8	44	1,00	17,1	80	80	1370	1400
FT	15 x 30 x 0,8	22	1,00	17,1	80	80	1370	1400
WT	16,3 x 32,5 x 0,9	21	1,11	11	60	66,6	1020	1050
FT	18,6 x 46,5 x 0,9	12	1,03	18,9	51	52,53	965	995
WT	20 x 50 x 0,9	10	1,00	15,7	72	72	1130	1160
WT	25 x 40 x 0,9	10	1,00	14,4	72	72	1070	1100
FT	33 x 33 x 0,8	14	1,52	24,8	42	63,84	1040	1070
FT	45 x 45 x 0,9	7	1,40	25,4	26	36,4	660	690
FT	60 x 60 x 0,95	4	1,44	28,5	30	43,2	855	885

*Einschl. Gewicht der Holzpalette / ± 5%

Die Daten über Art der Verpackung der Dekorationen – Bordüren, Insertos, geschnittene Dekore usw. - befinden sich unter dem Bild der Dekoration direkt im Katalog.

ZIDNE PLOČICE | WALL TILES | НАСТЕННЫЕ ПЛИТКИ | WANDFLIESEN

tehničke karakteristike technical characteristics технические параметры Technische Eigenschaften	standard standard стандарт Standard	standardni zahtevi EN 14411 aneks L, B III standard requirements EN 14411 annex L, B III параметры стандарта EN 14411 прил. L, B III Die Standardforderungen EN 14411, Anhang L, B III
dimenzije dimensions размер Abmessugnen	EN ISO 10545-2	
dužina i širina length and width длина и ширина Länge und Breite		±0,5 %
debljina thickness толщина Stärke		±10 %
linearnost linearity прямолинейность лиц. граней Linearität		±0,3 %
pravougaonost rectangularity прямоугольность Rechtwinkligkeit		±0,5 %
равноса površine surface flatness прямолинейность лиц. поверхности Ebenflächigkeit	EN ISO 10545-2	
u sredini ravnine in the middle of the flat в центре поверхности Mittelpunktwölbung		+0,5 % ~ -0,3 %
u sredini ivice in the middle of the edge в центре грани Kantenwölbung		+0,5 % ~ -0,3 %
u uglovima in the angles по углам Windschiefe		±0,5 %
apsorpcija vode water absorption влагопоглощение Wasseraufnahme	EN ISO 10545-3	E > 10 %
kvalitet površine surface quality качество поверхности Aussehen	EN ISO 10545-2	min. 95 % pločica bez vidljivih defekata min. 95 % of the tiles without visible defects мин. 95 % шт. без видимых поверхностных дефектов min. 95% der Fliesen ohne sichtbare Defekte
otpornost na savijanje bending strength прочность при изгибе Biegefestigkeit	EN ISO 10545-4	
debljina thickness толщина Stärke ≥ 7,5 mm		min. 15 Mpa мин. 15 МПа
otpornost na lomljenje breaking strength сила нагрузки на изломе Bruchlast	EN ISO 10545-4	
debljina thickness толщина Stärke ≥ 7,5 mm		min. 600 N мин. 600 Н
otpornost na termički udar thermal shock resistance устойчиво к изменению температурного режима Widerstandsfähigkeit gegen Temperaturschwankungen	EN ISO 10545-9	nije potrebno not required не требуется nicht erforderlich
otpornost na mraz frost resistance морозоустойчивость Frostbeständigkeit	EN ISO 10545-12	nije potrebno not required не требуется nicht erforderlich
otpornost na pojavu kapilarnih pukotina za glazirane pločice crazing resistance устойчиво к образованию волосных трещин Erscheinung der kappilaren Risse bei den glasierten Fliesen	EN ISO 10545-11	nije potrebno not required не требуется nicht erforderlich
otpornost na klizanje - koeficijent trenja slip resistance-coefficient of friction устойчиво к изнашиванию-коэффициент трения Reibungskoeffizient	DIN 51130, DIN 51097	nije potrebno not required не требуется nicht erforderlich
otpornost na razne hemikalije koje se koriste resistance to various chemicals used in household устойчиво к воздействию бытовой химии Beständigkeit gegen Haushaltschemikalien	EN ISO 10545-13	min. GB min. GB мин. GB
otpornost na niske koncentracije kiselina i baza resistance to low concentrations of acids and alkalis устойчиво к воздействию кислот и щелочей низкой концентрации Säure- und Laugenbeständigkeit	EN ISO 10545-13	proizvođač navodi klasifikaciju manufacturer to state classification классификация определяется производителем Der Produzent führt die Klasifizierung an
otpornost na stvaranje mrlja resistance to staining устойчиво к образованию пятен Fleckenbeständigkeit	EN ISO 10545-14	min. kl. 3 min. cl. 3 мин. кл. 3

PODNE PLOČICE | FLOOR TILES | НАПОЛЬНЫЕ ПЛИТКИ | BODENFLIESEN - FEINSTEINZEUG

<p>tehničke karakteristike technical characteristics технические параметры Technische Eigenschaften</p>	<p>standard standard стандарт Standard</p>	<p>standardni zahtevi EN 14411 aneks G, B la standard requirements EN 14411 annex G, B la параметры стандарта EN 14411 прил. G, B la Die Standardforderungen EN 14411, Anhang G, B la</p>
<p>dimenzije dimensions размер Abmessugnen</p>	<p>EN ISO 10545-2</p>	<p>190 < S < 410 cm² / S > 410 cm²</p>
<p>dužina širina length and width длина и ширина Länge und Breite</p>		<p>±0,75 % / ±0,6 %</p>
<p>debljina thickness толщина Stärke</p>		<p>±5 % ~ ±10 %</p>
<p>linearnost linearity прямолинейность лиц. граней Linearität</p>		<p>±0,5 % ~ ±0,5 %</p>
<p>pravougaonost rectangularity прямоугольность Rechtwinkligkeit</p>		<p>±0,6 % ~ ±0,6 %</p>
<p>ravnoća površine surface flatness прямолинейность лиц. поверхности Ebenflächigkeit</p>	<p>EN ISO 10545-2</p>	
<p>u sredini ravnine in the middle of the flat в центре поверхности Mittelpunktwölbung</p>		<p>±0,5 % ~ ±0,5 %</p>
<p>u sredini ivice in the middle of the edge в центре грани Kantenwölbung</p>		<p>±0,5 % ~ ±0,5 %</p>
<p>u uglovima in the angles по углам Windschiefe</p>		<p>±0,5 % ~ ±0,5 %</p>
<p>apsorpcija vode water absorption влагопоглощение Wasseraufnahme</p>	<p>EN ISO 10545-3</p>	<p>E ≤ 0,5 % individualno max. 0,6 % individually max. 0,6 % индивидуально макс. 0,6 %</p>
<p>kvalitet površine surface quality качество поверхности Aussehen</p>	<p>EN ISO 10545-2</p>	<p>min. 95 % pločica bez vidljivih defekata min. 95 % of the tiles without visible defects мин. 95 % шт. без видимых поверхностных дефектов min. 95 % der Fliesen ohne sichtbare Defekte</p>
<p>otpornost na savijanje bending strength прочность при изгибе Biegefestigkeit</p>	<p>EN ISO 10545-4</p>	
<p>debljina thickness толщина Stärke ≥ 7,5 mm</p>		<p>min. 35 MPa, individualna min. 32 MPa min. 35 MPa, individual min. 32 MPa мин. 35 МПа, отдельные виды min. 32 Мпа min. 35 MPa, individuell min. 32 MPa</p>
<p>otpornost na lomljenje breaking strength сила нагрузки на изломе Bruchlast</p>	<p>EN ISO 10545-4</p>	
<p>debljina thickness толщина Stärke ≥ 7,5 mm</p>		<p>min. 1300 N мин. 1300 Н</p>
<p>otpornost na termički udar thermal shock resistance устойчивость к изменению температурного режима Widerstandsfähigkeit gegen Temperaturschwankungen</p>	<p>EN ISO 10545-9</p>	<p>nije potrebno not required не требуется nicht erforderlich</p>
<p>otpornost na mraz frost resistance морозоустойчивость Frostbeständigkeit</p>	<p>EN ISO 10545-12</p>	<p>potrebno required требуется erforderlich</p>
<p>otpornost na pojavu kapilarnih pukotina za glazirane pločice crazing resistance for glazed tiles устойчивость к образованию волосяных трещин Erscheinung der kappilaren Risse bei den glasierten Fliesen</p>	<p>EN ISO 10545-11</p>	<p>potrebno required требуется erforderlich</p>
<p>otpornost na klizanje - koeficijent trenja slip resistance-coefficient of friction устойчивость к изнашиванию-коэффициент трения Reibungskoeffizient</p>	<p>DIN 51130, DIN 51097</p>	<p>proizvođač navodi vrednost i korišćeni metod testiranja manufacturer to state value and test method used величину и метод испытания определяет производитель Der Produzent führt die Werte und die angewandte Testmethode an.</p>
<p>otpornost na abraziju abrasion resistance устойчивость к изнашиванию поверхности Abrieb</p>	<p>EN ISO 10545-7</p>	<p>proizvođač navodi klasifikaciju manufacturer to state classification классификация определяется производителем Der Produzent führt die Klassifizierung an</p>
<p>otpornost na razne hemikalije koje se koriste resistance to various chemicals used in household устойчивость к воздействию бытовой химии Beständigkeit gegen Haushaltschemikalien</p>	<p>EN ISO 10545-13</p>	<p>min. GB min. GB мин. GB</p>
<p>otpornost na niske koncentracije kiselina i baza resistance to low concentrations of acids and alkalis устойчивость к воздействию кислот и щелочей низкой концентрации Säure- und Laugenbeständigkeit</p>	<p>EN ISO 10545-13</p>	<p>proizvođač navodi klasifikaciju manufacturer to state classification классификация определяется производителем Der Produzent führt die Klasifizierung an</p>
<p>otpornost na stvaranje mrlja resistance to staining устойчивость к образованию пятен Fleckenbeständigkeit</p>	<p>EN ISO 10545-14</p>	<p>nije potrebno not required не требуется nicht erforderlich</p>

QUALITY CERTIFICATES





Notes





scan for web

ZORKA KERAMIKA d.o.o.

Hajduk Veljkova 1

Šabac 15000

Phone: +381 15 361 000

Fax: +381 15 381 411

www.zorka-keramika.rs

e-mail: keramika@zorka-keramika.rs